

2006 전국

폐기물중간처리업(재활용전문) 허가 및
재활용신고 업체 현황

2007

한 국 환 경 자 원 공 사

목 차

I . 자료의 이해

II . 폐기물 재활용실적

1 재활용업체 규모

- (1) 등록형태별(허가 및 신고)
- (2) 폐기물분류별(일반 및 지정)
- (3) 종업원수
- (4) 재활용제품 판매추이

2 2006년 재활용실적

- (1) 총괄현황
 - 1) 주요폐기물
 - 2) 일반폐기물
 - 3) 지정폐기물
- (2) 폐기물종류별
- (3) 지역별
 - 1) 전국
 - 2) 지역별

III . 부록

1 업체현황

- 등록형태 및 폐기물별 업체현황
- 지역별 업체현황

2 폐기물종류별 분류표

3 별지 제33호 서식(폐기물재활용실적보고)

I. 자료의 이해

○ 개요

- 통계작성 목적

- 재활용관련 업체의 현황 및 연간 재활용실적을 파악하여 재활용산업육성 및 관련 정책의 수립을 위한 기초자료로 제공

- 법적근거

- 폐기물관리법 제25조의 1(폐기물처리업), 폐기물관리법 제46조의 1(폐기물재활용신고)
- 폐기물관리법 시행규칙 제60조의 3(보고서 제출)

- 대상업체

- 폐기물관리법 제25조 3의 규정에 의한 폐기물중간처리업(재활용전문) 허가를 득한자
- 폐기물관리법 제46조의 1 규정에 의한 재활용신고를 한 자

- 통계작성체계

- 자료수집체계 : 업체 -> 지방자치단체 및 지방환경청 -> 한국환경자원공사
- * 대상업체 : '06년도 폐기물재활용실적을 '07년도 2월말까지 해당기관에 별지 제33호서식(폐기물 재활용 실적보고)을 제출
- * 해당기관(234개 시군구, 7개 환경청) : 업체 실적보고사항을 4월말까지 한국환경자원공사 실적관리시스템을 통해 자료입력
- * 16개 시·도는 관할기관의 시스템(http://info.envico.or.kr/www_report/index.asp) 입력자료 확인
- * 한국환경자원공사는 전산입력자료의 중복·누락 여부 등 확인 후 분석 및 가공

- 자료의 공표

- 분석결과는 매년 12월 중 공사 홈페이지(환경자원종합정보 <http://info.envico.or.kr>)를 통해 게재
- 간행물(전국폐기물중간처리업[재활용전문] 허가 및 재활용신고업체 현황)을 발간,배포

○ 주요 분석내용

- 대상업체 현황

- 등록형태(허가 및 신고)에 따라 대상업체의 변화 추이를 파악
- 대상 폐기물분류(일반 및 지정폐기물)에 따른 업체 현황
- 종업원수를 분석하여 업체 규모 추정
- 재활용품 제조업체의 제품판매량 및 판매금액추이 파악

- 재활용실적

- 폐기물 분류별(일반 및 지정) 대상업체 및 업체실적 분석
- 폐기물의 종류를 폐산 등 코드(대분류, 중분류, 소분류 총 109개)로 분류하여 각 코드별 해당업체의 재활용실적 분석
- 전국 시·도 단위 폐기물 재활용 실적을 통해 지역별 폐기물 재활용 추이 검토

○ 용어해설

- | | |
|-------------|---|
| - 재활용 폐기물량 | : 업체가 수탁받은 폐기물을 연내에 재활용처리한 총량 |
| - 재활용제품 판매량 | : 중간원료 및 최종 재활용제품의 연간 총 판매량 |
| - 판매액 | : 업체의 재활용제품 연간 총 판매액 |
| - 가동업체수 | : 2006년도에 폐기물을 수탁하여 재활용 처리를 한 업체 수 |
| - 미가동업체수 | : 2006년 중 휴·폐업 신고하였거나, 가동중이라도 재활용업은 하지 않거나 연간 실적이 없는 업체 |

○ 부록

- 폐기물중간처리업(재활용전문) 허가 및 재활용신고 업체 현황

- 등록형태별(중간처리업허가 및 재활용신고) 업체 상세연락처(주소 및 전화번호)를 통해 폐기물의 처리 및 재활용제품 문의 등 업체간 혹은 일반인-업체간의 정보 교환을 위한 자료로 활용
- 등록형태 및 폐기물별 업체현황은 폐기물코드 순으로 정렬
- 지역별 업체현황은 지역을 가나다 순으로 정렬

- 폐기물종류별 분류표

- 폐기물별 재활용현황에서 참고할 폐기물 종류의 대분류, 중분류, 소분류 등 총 109개의 코드표
 - * '건설폐기물재활용촉진에관한법률' 시행으로 인하여 건설폐기물 처리업체가 재활용실적보고대상에서 제외됨에 따라 건설폐재류(대분류코드 25)관련 현황은 '05년 통계부터 제외됨

- 별지 제33호 서식

- 업체에서 해당기관에 제출하는 기초자료 서식

○ 자료문의

- 본 책자 내용에 대한 문의 또는 제안이 있으시면 한국환경자원공사 본사 산업진흥실로 연락주시기 바랍니다. (Tel. 032-560-1654)

II. 폐기물 재활용실적

1. 재활용업체 규모

(1) 등록형태별 업체 현황

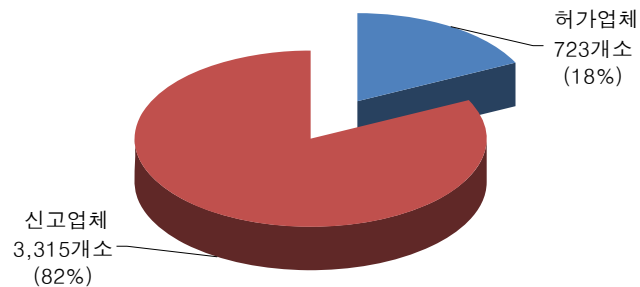
○ 허가 및 신고업체 현황

(단위 : 개소)

구분	계			허가업체			신고업체		
	계	재활용제품 제조업체	기타재활용 업체	계	재활용제품 제조업체	기타재활용 업체	계	재활용제품 제조업체	기타재활용 업체
계	4,401	3,576	825	771	662	109	3,630	2,914	716
가동업체수	4,038	3,285	753	723	624	99	3,315	2,661	654
미가동업체수	363	291	72	48	38	10	315	253	62

* 기타 재활용업체 : 수탁한 폐기물을 재활용 제품제조가 아닌 에너지활용, 유가물회수, 자체처리, 자체사용, 수출용, 성토재이용 등으로 재활용하는 업체

폐기물중간처리업(재활용전문) 허가 및
재활용신고 업체 현황(가동업체 4,038개소)



- '06년도 신고업체(가동업체기준)는 3,315개업체로 전년대비 396개 업체가 증가(14%)하였고 이는 신고업체 중 재활용제품제조업체 221개소, 기타재활용업체 175개소가 늘어난 것에 기인함
- '06년도 허가업체(가동업체기준)는 723개업체로 전년대비 92개 업체가 증가(15%)하였음

- 기타재활용업체 현황

(단위 : 개소)

구분	계			허가업체			신고업체		
	계	가동	미가동	소계	가동	미가동	소계	가동	미가동
		업체수	업체수		업체수	업체수		업체수	업체수
계	825	753	72	109	99	10	716	654	62
성복토재활용업체	40	35	5	6	5	1	34	30	4
수출업체	28	25	3	12	11	1	16	14	2
연료이용업체	13	11	2	2	2	0	11	9	2
유가물회수업체	176	165	11	63	57	6	113	108	5
자체사용처리업체	568	517	51	26	24	2	542	493	49

○ '06년도 가동중인 4,038개 업체 중 재활용품 제조업체를 제외한 기타재활용업체 수는 총 753개 업체로 전년대비 187개 업체가 증가(30%)하였음. 이는 전년대비 유가물회수업체(63개소)와 자체사용처리업체(126개소)의 증가에 기인함

(2) 폐기물분류별 업체 현황

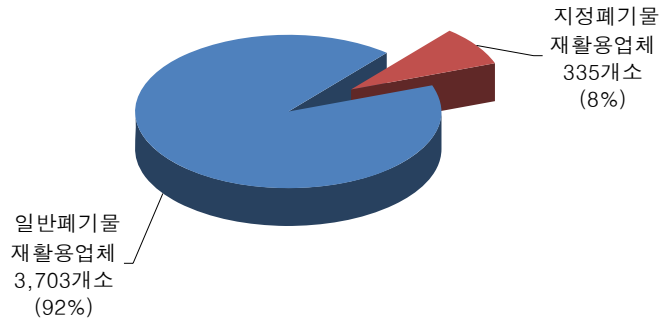
○ 일반폐기물 및 지정폐기물 재활용업체 현황

(단위 : 개소)

구분	계			일반폐기물			지정폐기물		
	계	재활용제품 제조업체	기타재활용 업체	계	재활용제품 제조업체	기타재활용 업체	계	재활용제품 제조업체	기타재활용 업체
계	4,401	3,576	825	4,044	3,255	789	357	321	36
가동업체수	4,038	3,285	753	3,703	2,983	720	335	302	33
미가동업체수	363	291	72	341	272	69	22	19	3

※ 기타재활용업체 : 수탁한 폐기물을 재활용제품제조가 아닌 에너지활용, 유가물회수, 자체처리, 자체사용, 수출용, 성토재이용 등으로 재활용하는 업체

일반폐기물 및 지정폐기물 재활용 업체 현황
(가동업체 4,038개소)



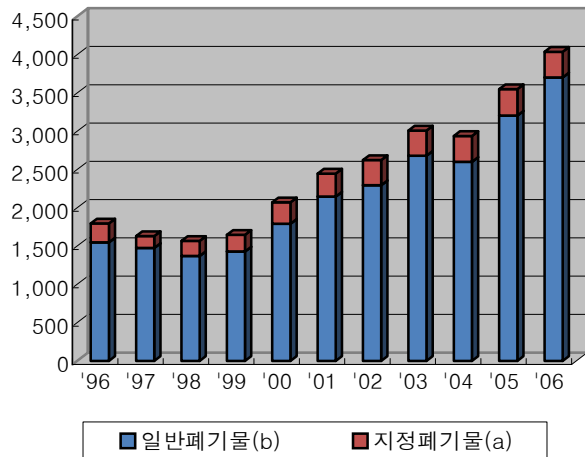
- '06년도 일반폐기물 전체 가동업체수는 전년대비 15% 증가한 3,703개소로 집계되었으며 지정폐기물 가동업체수는 전년대비 3% 감소한 335개소로 집계되었음
- '06년도 일반폐기물 전체 미가동업체수는 전년대비 28% 감소한 341개소로 집계되었으며 지정폐기물 미가동업체수는 전년대비 42% 감소한 22개소로 집계되었음
- 전체 재활용 가동업체 중 일반폐기물 및 지정폐기물 가동업체는 각각 3,703개소(92%), 335개소(8%)로 나타나 '05년과 비슷한 비율을 유지

○ 연도별 재활용업체 증감추이(최근 10년간)

구 분		'96	'97	'98	'99	'00	'01	'02	'03	'04	'05	'06
업체현황(가동업체수)		1,795	1,630	1,568	1,647	2,071	2,447	2,623	3,009	2,938	3,550	4,038
(A)+(B) 또는 (a)+(b)												
전년대비 증감율(%)		15.8	△9.2	△3.8	5	20.4	18.2	7.2	14.7	△2.3	20.8	13.7
등록	허가업체(A)	445	361	359	350	549	480	515	601	577	631	723
형태별	신규업체(B)	1,350	1,269	1,209	1,297	1,522	1,967	2,108	2,408	2,361	2,919	3,315
폐기물	지정폐기물(a)	247	154	197	218	280	300	328	328	338	346	335
종류별	일반폐기물(b)	1,548	1,476	1,371	1,429	1,791	2,147	2,295	2,681	2,600	3,204	3,703

주1) '96년부터 허가업체 조사 실시. 주2) '05년부터 건설폐재류 관련 조사 제외

연도별 재활용업체 추이



- 연도별 재활용업체 증감추이를 보면 '01년도 이후 지속적인 증가추세를 보이던 전체 재활용업체 수가 '04년도에 다소 감소하였으나 '05년도부터 다시 증가세를 보임
- 중·소규모 신규업체 증가와 '05년 대비 미가동업체수가 다소 감소하여 전체 재활용업체수는 전년대비 13.7% 증가
- 폐기물분류별로 보면, 일반폐기물을 대상으로하는 업체는 2005년 대비 15% 증가하였으며, 지정폐기물 처리업체의 경우 전년대비 3% 소폭 감소하였음

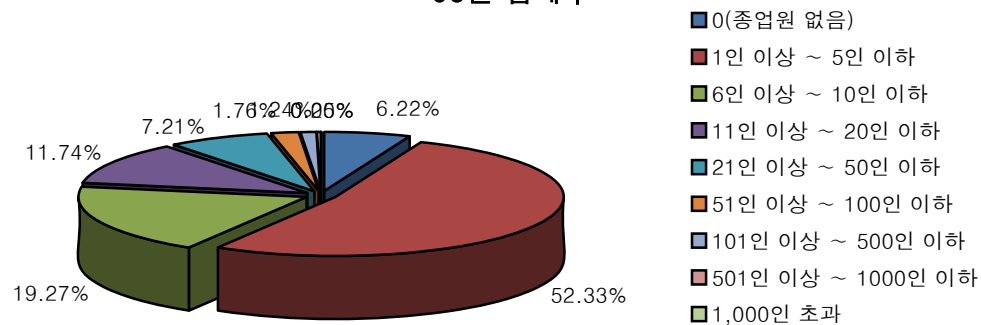
(3) 종업원 수

○ 종업원의 분포

종업원수	'05년 업체수	'06년 업체수	증감수(%)
0(종업원 없음)	174	251	77(44.3)
1인 이상 ~ 5인 이하	1,841	2,113	272(14.8)
6인 이상 ~ 10인 이하	706	778	72(10.2)
11인 이상 ~ 20인 이하	437	474	37(8.5)
21인 이상 ~ 50인 이하	256	291	35(13.7)
51인 이상 ~ 100인 이하	77	71	△6(△7.8)
101인 이상 ~ 500인 이하	48	50	2(4.2)
501인 이상 ~ 1000인 이하	9	8	△1(△11.1)
1,000인 초과	2	2	0(0)
미기재	-	-	-
계	3,550	4,038	488(13.7)

- 종업원수가 10인 이하인 소규모 업체가 큰폭으로 증가한 것으로 추정됨
- 2006년 재활용업체의 업체당 평균 종업원 수는 약13.4명으로 전년과 비슷한 수준으로 나타남
- 재활용을 전문으로하는 폐기물중간처리업 또는 재활용신고업의 전체 종사자 규모는 약54,000여명으로 추정됨

'06년 업체수



- '06년도 재활용업체의 종업원수 분포를 살펴보면 종업원수 5인 이하의 업체비율이 전체 재활용업체(4,038개소)가운데 과반수(52.3%)이상을 차지하는 것으로 나타남. 이는 상당수 재활용업체 규모가 영세한 것으로 추정됨
- 종업원수 10인 이하의 업체비율을 살펴보면 전체 재활용업체 가운데 3,142개 업체로 그 비율이 71.6%를 차지하는 것으로 나타남
반면에, 종업원수 100인 초과 업체는 전체 업체수 대비 약1.5%로 극히 미미한 수준인 것으로 나타남

(4) 재활용제품 판매추이

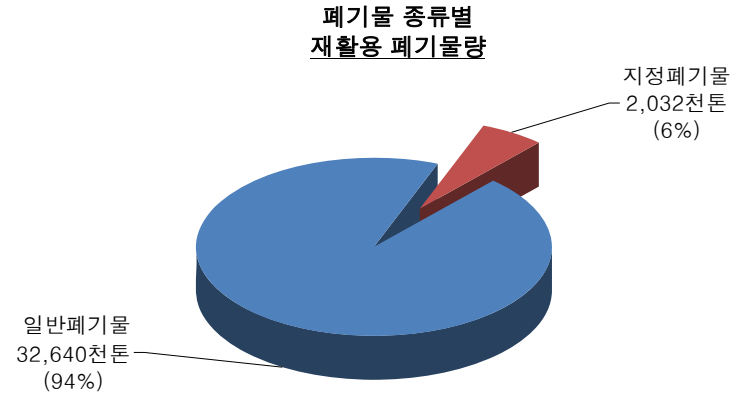
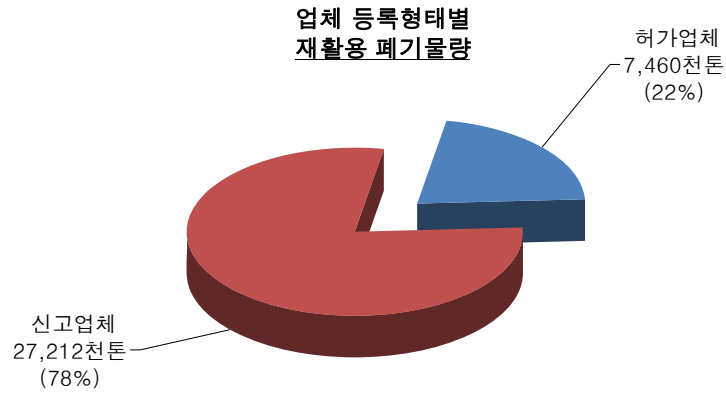
○ 허가 및 신고업체 재활용현황

구분	총계				허가업체				신고업체			
	가동 업체수	재활용 폐기물량 (톤/년)	재활용제품 판매량(톤/년)	판매액 (천원/년)	가동 업체수	재활용 폐기물량 (톤/년)	재활용제품 판매량(톤/년)	판매액 (천원/년)	가동 업체수	재활용 폐기물량(톤/년)	재활용제품 판매량(톤/년)	판매액 (천원/년)
계	4,038	34,672,436	40,420,349	3,959,933,319	723	7,460,436	7,716,292	748,978,626	3,315	27,212,001	32,704,057	3,210,954,693
재활용제품제조업	3,285	31,586,472	38,566,303	3,732,711,578	624	6,909,973	7,150,438	659,067,348	2,661	24,676,499	31,415,865	3,073,644,230
기타재활용업	753	3,085,964	1,854,046	227,221,741	99	550,462	565,853	89,911,278	654	2,535,501	1,288,193	137,310,463

○ 일반 및 지정폐기물 재활용현황

구분	총계				일반폐기물				지정폐기물			
	가동 업체수	재활용 폐기물량 (톤/년)	재활용제품 판매량(톤/년)	판매액 (천원/년)	가동 업체수	재활용 폐기물량 (톤/년)	재활용제품 판매량(톤/년)	판매액 (천원/년)	가동 업체수	재활용 폐기물량(톤/년)	재활용제품 판매량(톤/년)	판매액 (천원/년)
계	4,038	34,672,436	40,420,349	3,959,933,310	3,703	32,640,267	37,915,955	3,573,539,167	335	2,032,170	2,504,394	386,394,143
재활용제품제조업	3,285	31,586,472	38,566,303	3,732,711,569	2,983	29,563,102	36,066,979	3,348,909,568	302	2,023,370	2,499,324	383,802,001
기타재활용업	753	3,085,964	1,854,046	227,221,741	720	3,077,164	1,848,976	224,629,599	33	8,799	5,070	2,592,142

○ 재활용 폐기물량



○ 폐기물의 재활용처리량은 업체별로 신고업체가 전체 재활용대상 폐기물량의 78%를 재활용하였고, 종류별로는 일반폐기물이 94%이상을 차지

○ '06년도 폐기물 재활용실적은 '05년 30,757천톤대비 12.7%증가한 34,672천톤으로 집계 되었으며 이는 전년도 대비 신고업체와 허가업체 수 증가에 따른 재활용 폐기물 처리량이 증가된 것에 기인함

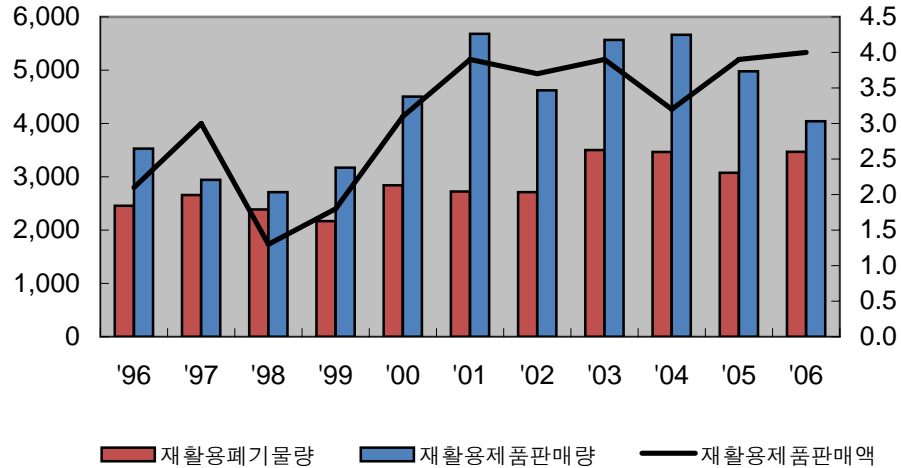
○ [폐기물 다량발생사업장 폐기물 감량현황]에 따르면 2006년 지정폐기물의 발생량은 2,482천톤이며, 재활용량은 1,621천톤임

* [폐기물 다량발생사업장 폐기물 감량현황]은 폐기물관리법 제24조 제4항에 의거 최근 3년간 지정폐기물 연간 200톤 이상, 지정폐기물 외 폐기물 연간 1,000톤 이상 배출하는 업체를 대상으로 함

○ 재활용업체 매출액 분포

판매금액	해당업체수	구성비(%)
0(판매금액 없음, 무상)	1,123	27.81
1원 이상 ~ 1천만원 미만	308	7.63
1천만원 이상 ~ 5천만원 미만	423	10.48
5천만원 이상 ~ 1억원 미만	276	6.84
1억원 이상 ~ 5억원 미만	975	24.15
5억원 이상 ~ 10억원 미만	387	9.58
10억원 이상 ~ 50억원 미만	421	10.43
50억원 이상 ~ 100억원 미만	72	1.78
100억원 이상 ~ 500억원 미만	45	1.11
500억원 이상	8	0.20
계	4,038	100.00

○ 연도별 재활용·판매액 추이



○ 매출액분포의 상위에 해당하는 10억원이상 매출규모를 갖는 업체수는 '05년 대비 1.5% 증가한 546개업체로 나타남.

○ '06년도 전체 재활용업체의 재활용제품 연간 총 매출규모는 3조 9천 5백억원대이며, 2005년 3조 8천억원대에 비해 2.2%상승 하였음. 이는 재활용제품판매량은 2005년에 비해 감소하였으나 제품단가 상승으로 인해 재활용제품판매액은 오히려 증가한 것으로 추정됨

○ 연간 총매출액이 1억원 이하인 업체가 전체 재활용업체의 52.8%로 나타나 여전히 상당수 재활용업체들의 규모가 영세한 수준인 것으로 보임 또한, 판매액이 50억원 이상인 업체는 전체 재활용업체 중 3.1%로 미미한 수준을 보임

(단위 : 만톤/조원)

구 분	'96	'97	'98	'99	'00	'01	'02	'03	'04	'05	'06
재활용폐기물량	2,455	2,659	2,387	2,169	2,840	2,723	2,711	3,501	3,465	3,076	3,467
재활용제품판매량	3,528	2,942	2,713	3,170	4,506	5,681	4,623	5,569	5,665	4,979	4,042
재활용제품판매액	2.1	3.0	1.3	1.8	3.1	3.9	3.7	3.9	3.2	3.9	4.0

※ '건설폐기물재활용촉진에관한법률' 시행으로 인하여 건설폐기물 처리업체가 재활용실적보고 대상에서 제외됨에 따라 건설폐기물(대분류코드 25)은 '05년 통계부터 제외

2. 2006년 재활용실적

(1) 총괄현황

○ 주요폐기물 재활용 현황

폐기물종류	가동업체수	재활용 폐기물량		재활용제품 판매량	
		천톤/년	구성비(%)	천톤/년	구성비(%)
계	5,603	34,672	100.0	40,420	100.0
폐산	156	408.5	1.2	373.4	0.9
폐알칼리	23	33.8	0.1	34.2	0.1
폐유	299	478.0	1.4	367.4	0.9
폐유기용제	218	273.7	0.8	184.0	0.5
폐합성고분자화합물	1,883	4,932.9	14.2	5,927.0	14.7
폐석면	1	-	-	-	-
광재	155	8,269.9	23.9	9,840.4	24.3
분진	89	881.8	2.5	656.4	1.6
폐주물사 및 샌드블라스트폐사	42	1,103.9	3.2	912.8	2.3
폐내화물 및 폐도자기편류	131	1,136.8	3.3	2,153.2	5.3
소각잔재물 및 연소재	76	3,100.5	8.9	6,871.1	17.0
폐촉매류	26	24.5	0.1	1,416.4	3.5
폐흡수제 및 폐흡착제	20	35.6	0.1	27.2	0.1
폐농약	2	-	-	-	-
PCB함유 폐기물	1	0.1	0.0	-	-
오니류	275	3,190.3	9.2	2,804.5	6.9
폐섬유류	160	243.9	0.7	165.2	0.4
폐가족류	10	42.5	0.1	39.5	0.1
동·식물성 잔재물	515	2,149.4	6.2	1,321.0	3.3
폐석회류	33	1,415.4	4.1	1,260.9	3.1
폐전지	126	250.5	0.7	217.1	0.5
기타	415	1,306.4	3.8	2,052.5	5.1
금속류	264	1,985.6	5.7	1,743.6	4.3
폐지	70	476.6	1.4	482.7	1.2
폐목재	290	1,137.8	3.3	1,151.0	2.8
음식물쓰레기	323	1,794.0	5.2	418.8	1.0

* 가동업체수는 폐기물별 중복 허용

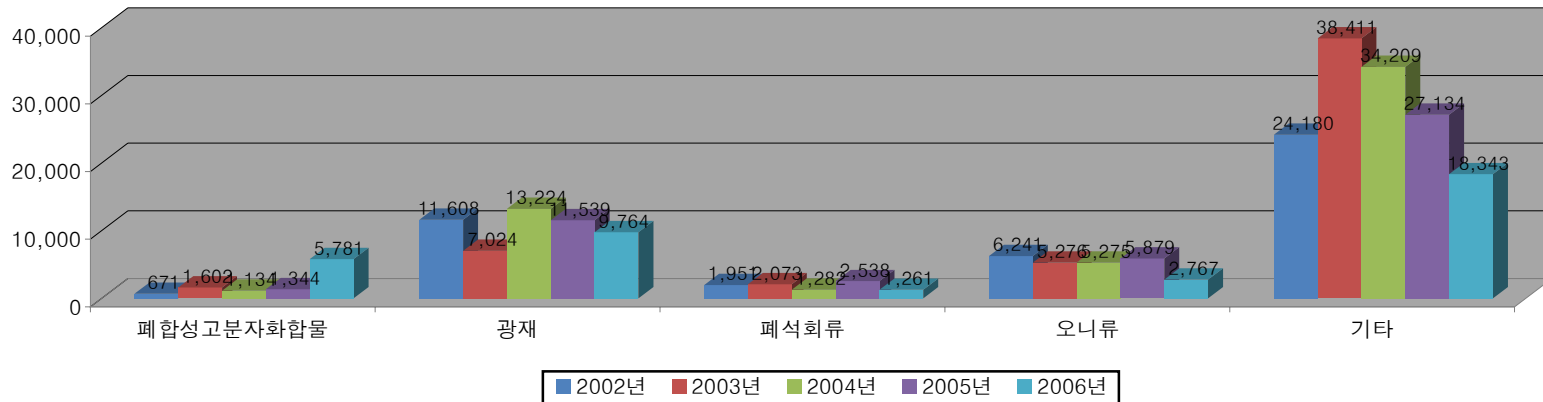
○ 일반폐기물 재활용 현황

폐기물종류	가동업체수	재활용 폐기물량		재활용제품 판매량	
		천톤/년	구성비(%)	천톤/년	구성비(%)
계	4,401	32,640.2	100.0	37,915.9	100.0
페알칼리	1	2.9	0.0	2.9	0.0
폐유	42	55.2	0.2	53.9	0.1
폐유기용제	1	-	-	-	-
폐합성고분자화합물	1,729	4,809.0	14.7	5,780.8	15.2
폐석면	1	-	-	-	-
광재	117	8,170.3	25.0	9,764.3	25.8
분진	54	716.5	2.2	521.6	1.4
폐주물사 및 샌드블라스트폐사	40	965.4	3.0	893.3	2.4
폐내화물 및 폐도자기편류	131	1,136.8	3.5	2,153.2	5.7
소각잔재물 및 연소재	75	3,100.5	9.5	6,871.1	18.1
폐촉매	15	20.0	0.1	1,415.8	3.7
폐흡수제 및 폐흡착제	16	29.5	0.1	21.1	0.1
PCB함유 폐기물	1	0.1	0.0	-	-
오니류	227	3,142.8	9.6	2,767.0	7.3
폐성유류	160	243.9	0.7	165.2	0.4
폐가죽류	10	42.5	0.1	39.5	0.1
동·식물성잔재물	512	2,149.3	6.6	1,321.0	3.5
폐석회류	33	1,415.4	4.3	1,260.9	3.3
폐전지	60	165.3	0.5	154.3	0.4
기타	275	1,104.6	3.4	957.0	2.5
금속류	220	1,963.6	6.0	1,722.1	4.5
폐지	70	476.6	1.5	482.7	1.3
폐목재	288	1,136.0	3.5	1,149.4	3.0
음식물쓰레기	323	1,794.0	5.5	418.8	1.1

* 가동업체수는 폐기물별 중복 허용

- 주요 일반폐기물 연도별 재활용 현황

폐기물종류	2002년			2003년			2004년			2005년			2006년		
	재활용 폐기물량 (천톤/년)	재활용제품 판매량 천톤/년	구성비	재활용 폐기물량 (천톤/년)	재활용제품 판매량 천톤/년	구성비	재활용 폐기물량 (천톤/년)	재활용제품 판매량 천톤/년	구성비	재활용 폐기물량 (천톤/년)	재활용제품 판매량 천톤/년	구성비	재활용 폐기물량 (천톤/년)	재활용제품 판매량 천톤/년	구성비
계	25,101	44,651	100.0	33,441	54,386	100.0	33,087	55,124	100.0	29,119	48,434	100.0	32,640	37,916	100.0
폐합성고분자 화합물	991	671	1.5	1,228	1,602	2.9	1,326	1,134	2.1	1,927	1,344	2.8	4,809	5,781	15.2
광채	6,545	11,608	26.0	2,148	7,024	12.9	10,424	13,224	24.0	11,055	11,539	23.8	8,170	9,764	25.8
페석회류	1,973	1,951	4.4	2,054	2,073	3.8	1,343	1,282	2.3	1,247	2,538	5.2	1,415	1,261	3.3
오니류	1,901	6,241	14.0	3,009	5,276	9.7	2,479	5,275	9.6	2,733	5,879	12.1	3,143	2,767	7.3
기타	13,691	24,180	54.2	25,002	38,411	70.6	17,515	34,209	62.1	12,157	27,134	56.0	15,103	18,343	48.4



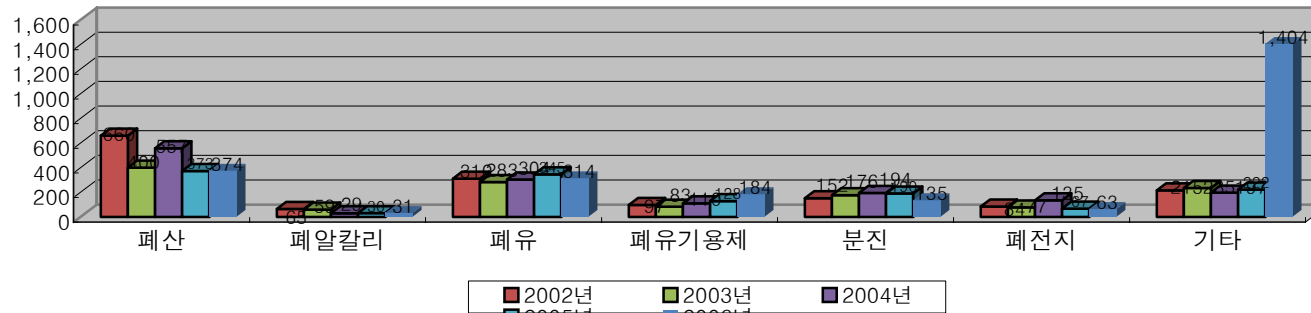
○ 지정폐기물 재활용 현황

폐기물종류	가동업체수	재활용 폐기물량		재활용제품 판매량	
		천톤/년	구성비(%)	천톤/년	구성비(%)
계	1,202	2,032.1	100.0	2,504.3	100.0
폐산	156	408.5	20.1	373.4	14.9
폐알칼리	22	30.8	1.5	31.3	1.2
폐유	257	422.8	20.8	313.5	12.5
폐유기용제	217	273.7	13.5	183.9	7.3
폐합성고분자화합물	154	123.9	6.1	146.2	5.8
광재	38	99.7	4.9	76.1	3.0
분진	35	165.3	8.1	134.8	5.4
폐주물사 및 샌드블라스트폐사	2	138.5	6.8	19.5	0.8
소각잔재물 및 연소재	1	-	-	-	-
폐촉매	11	4.5	0.2	0.6	0.0
폐흡수제 및 폐흡착제	4	6.1	0.3	6.1	0.2
폐농약	2	-	-	-	-
오니류	48	47.5	2.3	37.5	1.5
동·식물성잔재물	3	0.1	0.0	-	-
폐전지	66	85.2	4.2	62.8	2.5
기타	140	201.8	9.9	1,095.5	43.7
폐지	44	21.9	1.1	21.5	0.9
폐목재	2	1.8	0.1	1.6	0.1

* 가동업체 수는 폐기물별 중복 허용

- 주요 지정폐기물 연도별 재활용 현황

폐기물종류	2002년			2003년			2004년			2005년			2006년		
	재활용 폐기물량 (천톤/년)	재활용제품 판매량		재활용 폐기물량 (천톤/년)	재활용제품 판매량		재활용 폐기물량 (천톤/년)	재활용제품 판매량		재활용 폐기물량 (천톤/년)	재활용제품 판매량		재활용 폐기물량 (천톤/년)	재활용제품 판매량	
		천톤/년	구성비		천톤/년	구성비		천톤/년	구성비		천톤/년	구성비		천톤/년	구성비
계	2,009	1,583	100.0	1,572	1,313	100.0	1,563	1,526	100.0	1,638	1,355	100.0	2,032	2,504	
폐산	641	660	41.7	392	400	30.5	483	557	36.5	362	373	27.5	409	374	14.9
폐알칼리	52	65	4.1	39	59	4.5	32	29	1.9	31	30	2.2	31	31	1.2
폐유	331	310	19.6	312	283	21.6	350	304	19.9	483	345	25.5	423	314	12.5
폐유기용제	310	97	6.1	298	83	6.3	200	110	7.2	228	128	9.4	274	184	7.3
분진	140	152	9.6	193	176	13.4	168	194	12.7	156	190	14.0	165	135	5.4
폐전지	96	84	5.3	84	77	5.9	137	135	8.8	95	67	4.9	85	63	2.5
기타	439	215	13.6	254	235	17.9	193	197	12.9	283	222	16.4	646	1,404	56.0



(2) 폐기물종류별

○ 코드별 세부현황

재활용 폐기물종류(코드번호별)		총 계				허 가 업 체				신 고 업 체					
		가동 업 체수	재활용 폐기물량 (톤/년)	판매량 (톤/년)	판매총액 (천원/년)	가동 업 체수	재활용 폐기물량 (톤/년)	판매량 (톤/년)	판매총액 (천원/년)	가동 업 체수	재활용 폐기물량 (톤/년)	판매량 (톤/년)	판매총액 (천원/년)		
총 계		5,571	34,665,894	40,413,847	3,958,747,253	1,713	7,460,436	7,716,292	748,978,626	3,858	27,205,459	32,697,555	3,210,954,693		
폐산	소 계	156	408,510	373,395	40,706,290	156	408,510	373,395	40,706,290	-	-	-	-		
	폐염산	01-10-0	59	244,733	247,857	12,910,908	59	244,733	247,857	12,910,908	-	-	-		
	폐황산	01-20-0	33	47,751	57,503	1,951,471	33	47,751	57,503	1,951,471	-	-	-		
	폐질산	01-30-0	2	-	-	-	2	-	-	-	-	-	-		
	폐사진정착액	01-40-0	-	-	-	-	-	-	-	-	-	-	-		
	기타	01-90-0	62	116,025	68,035	25,843,911	62	116,025	68,035	25,843,911	-	-	-		
폐알 카리	소 계	23	33,758	34,211	1,955,797	21	30,820	31,278	1,528,537	2	2,938	2,933	427,260,000		
	폐암모니아	02-10-0	-	-	-	-	-	-	-	-	-	-	-		
	폐가성소다	02-20-0	8	25,804	27,525	933,457	8	25,804	27,525	933,457	-	-	-		
	소석회	02-40-0	1	2,928	2,928	193,260	-	-	-	-	1	2,928	2,928	193,260	
	기타	02-90-0	14	5,026	3,758	829,079	13	5,016	3,753	595,079	1	10	5	234,000	
폐유	소 계	298	471,169	360,876	129,143,701	261	427,385	317,588	108,444,973	37	43,784	43,288	20,698,728		
	운활유계	계	194	352,001	240,782	88,091,472	192	352,001	240,782	88,091,222	2	1	0	250	
		자동차폐운활유	03-10-1	31	46,243	39,161	18,081,753	31	46,243	39,161	18,081,753	-	-	-	-
		기타엔진유	03-10-2	18	3,236	4,253	1,653,067	18	3,236	4,253	1,653,067	-	-	-	-
		절삭유	03-10-3	24	17,999	11,989	3,225,252	24	17,999	11,989	3,225,252	-	-	-	-
		절연유	03-10-4	-	-	-	-	-	-	-	-	-	-	-	
		기타	03-10-9	121	284,523	185,379	65,131,400	119	284,522	185,379	65,131,150	2	1	0	250

* 업체수는 폐기물 소분류별 중복 허용

재활용 폐기물종류(코드번호별)			총 계				허 가 업 체				신 고 업 체				
			가동 업 체수	재활용 폐기물량 (톤/년)	판매량 (톤/년)	판매총액 (천원/년)	가동 업 체수	재활용 폐기물량 (톤/년)	판매량 (톤/년)	판매총액 (천원/년)	가동 업 체수	재활용 폐기물량 (톤/년)	판매량 (톤/년)	판매총액 (천원/년)	
광물계	계		54	68,097	70,513	15,037,699	54	68,097	70,513	15,037,699	-	-	-	-	
	B-C유	03-20-1	-	-	-	-	-	-	-	-	-	-	-	-	
	등유	03-20-2	-	-	-	-	-	-	-	-	-	-	-	-	
	경유	03-20-3	-	-	-	-	-	-	-	-	-	-	-	-	
	기타	03-20-9	54	68,097	70,513	15,037,699	54	68,097	70,513	15,037,699	-	-	-	-	
	기름성분함유폐기물	기름걸레 등		10	2,686	2,199	3,157,451	10	2,686	2,199	3,157,451	-	-	-	-
		계		40	48,385	47,382	22,857,079	5	4,601	4,094	2,158,601	35	43,783	43,288	20,698,478
	동·식물폐유	폐식용유		39	47,657	46,874	22,590,679	5	4,601	4,094	2,158,601	34	43,055	42,780	20,432,078
		폐유지류 (fat, wax 등)		1	728	508	266,400	-	-	-	-	1	728	508	266,400
		기타		-	-	-	-	-	-	-	-	-	-	-	-
계		40	48,385	47,382	22,857,079	5	4,601	4,094	2,158,601	35	43,783	43,288	20,698,478		
폐유기 용제	소 계		218	273,694	183,955	47,022,164	218	273,694	183,955	47,022,164	-	-	-	-	
	할로겐족		78	53,009	67,744	4,973,781	78	53,009	67,744	4,973,781	-	-	-	-	
	비할로겐족		70	119,312	72,561	26,235,591	70	119,312	72,561	26,235,591	-	-	-	-	
	기타		70	101,374	43,651	15,812,793	70	101,374	43,651	15,812,793	-	-	-	-	
폐합성 고분자 화합물	소 계		1,883	4,932,942	5,927,006	1,100,111,940	294	593,650	967,349	102,586,622	1,589	4,339,293	4,959,656	997,525,318	
	폐합성수지	계		1,629	2,954,996	3,758,163	877,538,062	196	493,993	695,850	83,360,695	1,433	2,461,003	3,062,312	794,177,367
		PET		47	86,160	82,528	39,939,838	2	4,835	4,769	2,789,201	45	81,326	77,759	37,150,638
		HDPE		15	16,073	11,421	6,796,475	-	-	-	-	15	16,073	11,421	6,796,475
		PVC		52	214,643	202,995	46,897,197	2	290	246	147,170	50	214,353	202,749	46,750,027
		LDPE		162	210,854	661,929	66,139,184	14	5,868	5,249	1,286,415	148	204,985	656,680	64,852,769
		PP		76	51,410	50,211	34,133,506	3	3,931	4,168	1,873,608	73	47,479	46,044	32,259,898
		PS		22	5,978	5,505	2,704,927	-	-	-	-	22	5,978	5,505	2,704,927
		EPS		104	130,449	129,082	25,317,734	5	199	489	493,208	99	130,250	128,593	24,824,526
		ABS		21	4,686	4,972	3,493,538	1	30	30	53,000	20	4,656	4,942	3,440,538
		기타		1,130	2,234,744	2,609,520	652,115,661	169	478,841	680,901	76,718,093	961	1,755,903	1,928,619	575,397,568

재활용 폐기물종류(코드번호별)			총 계				허 가 업 체				신 고 업 체			
			가동 업 체수	재활용 폐기물량 (톤/년)	판매량 (톤/년)	판매총액 (천원/년)	가동 업 체수	재활용 폐기물량 (톤/년)	판매량 (톤/년)	판매총액 (천원/년)	가동 업 체수	재활용 폐기물량 (톤/년)	판매량 (톤/년)	판매총액 (천원/년)
폐합성고무류	계		56	1,201,891	1,273,361	15,334,332	9	15,323	134,013	6,203,958	47	1,186,568	1,139,348	9,130,374
	폐합성고무류	05-30-1	56	1,201,891	1,273,361	15,334,332	9	15,323	134,013	6,203,958	47	1,186,568	1,139,348	9,130,374
		폐천연고무류	05-30-2	-	-	-	-	-	-	-	-	-	-	-
	계		114	745,596	842,098	197,053,141	8	54,060	84,287	2,915,132	106	691,536	757,811	194,138,009
	페타이어	대형	05-40-1	-	-	-	-	-	-	-	-	-	-	-
		중·소형	05-40-2	-	-	-	-	-	-	-	-	-	-	-
		이륜차형	05-40-3	-	-	-	-	-	-	-	-	-	-	-
		기타	05-40-9	114	745,596	842,098	197,053,141	8	54,060	84,287	2,915,132	106	691,536	757,811
	페인트·페락카	05-50-0	84	30,460	53,384	10,186,405	81	30,273	53,199	10,106,837	3	187	185	79,568
	폐석면	소 계		1	6	6	12,200	-	-	-	-	1	6	6
제조공장발생석면		06-10-0	1	6	6	12,200	-	-	-	-	1	6	6	12,200
건축물발생석면		06-20-0	-	-	-	-	-	-	-	-	-	-	-	
광재	소 계		155	8,269,923	9,840,414	166,943,491	59	733,472	472,890	20,866,808	96	7,536,451	9,367,524	146,076,684
	고로슬래그	07-10-0	3	384,391	390,561	7,237,860	1	155,695	155,695	155,695	2	228,697	234,866	7,082,166
	제강슬래그	07-20-0	17	3,327,734	5,455,356	19,797,074	3	50,750	59,201	148,550	14	3,276,985	5,396,154	19,648,524
	유해물질함유광재	07-30-0	-	-	-	-	-	-	-	-	-	-	-	-
	불연소탄	07-40-0	-	-	-	-	-	-	-	-	-	-	-	-
	기타광재류	07-90-0	135	4,557,798	3,994,497	139,908,557	55	527,028	257,994	20,562,563	80	4,030,770	3,736,504	119,345,994
분진	소 계		89	881,800	656,369	32,296,344	52	513,351	309,465	15,718,208	37	368,450	346,904	16,578,136
	집진 dust	08-10-0	6	237,438	64,301	1,723,944	2	224,428	50,598	1,339,016	4	13,010	13,704	384,928
	carbon black	08-20-0	-	-	-	-	-	-	-	-	-	-	-	
	유해물질함유분진	08-30-0	7	34,314	51,458	1,954,479	6	34,207	51,458	1,954,479	1	107	-	-
	기타분진	08-90-0	76	610,048	540,610	28,617,922	44	254,716	207,409	12,424,713	32	355,332	333,200	16,193,208

재활용 폐기물종류(코드번호별)				총 계				허 가 업 체				신 고 업 체			
				가동 업 체수	재활용 폐기물량 (톤/년)	판매량 (톤/년)	판매총액 (천원/년)	가동 업 체수	재활용 폐기물량 (톤/년)	판매량 (톤/년)	판매총액 (천원/년)	가동 업 체수	재활용 폐기물량 (톤/년)	판매량 (톤/년)	판매총액 (천원/년)
폐주물사 및 샌드 블라스트 폐사	소 계			42	1,103,879	912,758	10,727,366	21	727,586	687,539	8,051,326	21	376,293	225,219	2,676,039
	폐주물사	유해물질함유 폐주물사	09-10-1	-	-	-	-	-	-	-	-	-	-	-	-
		유해물질비함유 폐주물사	09-10-2	39	1,095,572	904,452	10,727,071	19	719,741	679,694	8,051,031	20	375,831	224,757	2,676,039
	샌드블라스트폐사	09-20-0		3	8,307	8,307	295	2	7,845	7,845	295	1	462	462	-
폐내화물 및 도자기 편류	소 계			131	1,136,780	2,153,208	478,133,476	18	182,051	523,335	21,704,457	113	954,729	1,629,874	456,429,019
	폐내화벽돌류	10-10-0		34	383,227	659,191	20,326,534	10	129,283	131,025	2,645,454	24	253,944	528,166	17,681,081
	도자기편류	10-20-0		14	28,830	676,773	193,011,182	2	13,492	348,633	13,155,944	12	15,338	328,140	179,855,237
	타일편류	10-30-0		-	-	-	-	-	-	-	-	-	-	-	-
	폐유리	10-40-0		83	724,723	817,245	264,795,760	6	39,276	43,676	5,903,059	77	685,447	773,569	258,892,701
소각 잔재물 및 연소재	소 계			76	3,100,450	6,871,092	269,296,467	13	141,995	316,411	11,457,436	63	2,958,455	6,554,680	257,839,031
	석탄재	11-10-0		24	1,094,293	2,644,933	30,510,271	4	29,167	191,411	3,175,507	20	1,065,126	2,453,522	27,334,763
	Fly ash	11-20-0		25	1,404,348	3,350,168	134,730,476	4	37,211	40,280	4,114,456	21	1,367,137	3,309,888	130,616,020
	액체연료연소재	11-30-0		-	-	-	-	-	-	-	-	-	-	-	-
	폐기물소각재	11-40-0		6	5,771	7,108	2,358,062	2	1,818	-	-	4	3,953	7,108	2,358,062
	기타연소재	11-90-0		21	596,039	868,883	101,697,659	3	73,799	84,721	4,167,473	18	522,240	784,163	97,530,186
안정화 처리물	12-00-0			-	-	-	-	-	-	-	-	-	-	-	
폐촉매	폐촉매류	13-00-0		26	24,513	1,416,446	32,013,826	19	6,116	1,860	7,983,077	7	18,396	1,414,587	24,030,749
폐흡착제 및 폐흡수제	소 계			20	35,630	27,243	3,359,726	6	7,211	7,055	1,092,068	14	28,420	20,189	2,267,658
	폐활성탄	14-10-0		16	29,527	21,148	2,582,838	2	1,108	959	315,180	14	28,420	20,189	2,267,658
	기타	14-90-0		4	6,103	6,096	776,888	4	6,103	6,096	776,888	-	-	-	-
폐농약	15-00-0			2	0	2	997	2	0	2	997	-	-	-	-

재활용 폐기물종류(코드번호별)		총 계				허 가 업 체				신 고 업 체					
		가동 업 체수	재활용 폐기물량 (톤/년)	판매량 (톤/년)	판매총액 (천원/년)	가동 업 체수	재활용 폐기물량 (톤/년)	판매량 (톤/년)	판매총액 (천원/년)	가동 업 체수	재활용 폐기물량 (톤/년)	판매량 (톤/년)	판매총액 (천원/년)		
PCB함유 폐기물	소 계	1	100	0	-	1	100	0	1,186,066,837	-	-	-	-		
	액상		16-10-0	-	-	-	-	-	-	-	-	-	-		
	액상이아닌것		16-20-0	1	100	0	-	1	100	0	1,186,067	-	-		
오니류	소 계	275	3,190,337	2,804,505	85,213,550	105	1,412,278	1,422,703	58,246,303	170	1,778,059	1,381,802	26,967,248		
	폐수처리오니	계	209	2,554,947	2,243,922	67,933,588	62	1,374,523	1,401,095	50,922,742	147	1,180,424	842,827	17,010,846	
		유기성오니 (유해물질함유)		17-10-1	-	-	-	-	-	-	-	-	-	-	
		유기성오니 (유해물질비함유)		17-10-2	107	817,274	765,455	20,026,183	32	607,884	676,479	15,771,682	75	209,390	88,976
		무기성오니 (유해물질함유)		17-10-3	7	161,087	102,020	8,313,946	3	16,797	12,407	3,232,086	4	144,290	89,613
		무기성오니 (유해물질비함유)		17-10-4	86	1,559,560	1,367,059	39,254,123	27	749,843	712,209	31,918,975	59	809,717	654,851
		기타		17-10-9	9	17,026	9,387	339,336	-	-	-	9	17,026	9,387	339,336
	공정오니	계	66	635,390	560,583	17,279,962	43	37,755	21,608	7,323,560	23	597,635	538,975	9,956,402	
		유해물질함유 공정오니		17-20-1	2	39,984	36,703	2,718,880	1	349	105	170,500	1	39,636	36,599
		유해물질비함유 공정오니		17-20-2	64	595,405	523,879	14,561,083	42	37,407	21,503	7,153,060	22	557,999	502,376
	폐성유류	소 계	160	243,897	165,178	74,386,446	19	7,868	7,404	7,380,255	141	236,028	157,774	67,006,191	
		천연성유	계	1	435	360	1,081,857	-	-	-	-	1	435	360	1,081,857
면				18-10-1	1	435	360	1,081,857	-	-	-	1	435	360	
마				18-10-2	-	-	-	-	-	-	-	-	-	-	
순모				18-10-3	-	-	-	-	-	-	-	-	-	-	
기타(의류)				18-10-9	-	-	-	-	-	-	-	-	-	-	
합성성유		계	159	243,462	164,818	73,304,589	19	7,868	7,404	7,380,255	140	235,594	157,414	65,924,334	
		폴리에스텔		18-20-1	9	11,546	11,522	5,778,106	-	-	-	9	11,546	11,522	5,778,106
		나일론		18-20-2	12	49,473	45,245	5,102,610	1	23	24	5,526	11	49,451	45,221
		기타(의류)		18-20-9	138	182,443	108,051	62,423,872	18	7,846	7,380	7,380,249	120	174,597	100,671

재활용 폐기물종류(코드번호별)		총 계				허 가 업 체				신 고 업 체					
		가동 업 체수	재활용 폐기물량 (톤/년)	판매량 (톤/년)	판매총액 (천원/년)	가동 업 체수	재활용 폐기물량 (톤/년)	판매량 (톤/년)	판매총액 (천원/년)	가동 업 체수	재활용 폐기물량 (톤/년)	판매량 (톤/년)	판매총액 (천원/년)		
폐가축류	소 계	10	42,813	39,533	33,489,435	1	2,482	2,482	284,805	9	40,331	37,051	33,204,630		
	가축스크랩	19-10-0	5	22,855	31,322	24,433,436	-	-	-	5	22,855	31,322	24,433,436		
	피혁가공잔재물	19-20-0	5	19,959	8,211	9,055,999	1	2,482	2,482	284,805	4	17,476	5,729	8,771,194	
동·식물성 잔재물	소 계	484	2,149,391	1,320,990	233,605,630	69	329,006	252,210	81,419,110	415	1,820,385	1,068,780	152,186,520		
	동물성 잔재물	계	273	711,987	493,030	160,134,535	39	237,832	148,773	71,089,207	234	474,155	344,257	89,045,329	
		도축가공잔재물	20-10-1	20	27,244	13,201	10,502,395	2	2,062	2,062	849,287	18	25,182	11,139	9,653,108
		기타	20-10-9	253	684,743	479,830	149,632,140	37	235,770	146,711	70,239,920	216	448,973	333,119	79,392,221
	수산가공잔재물	20-20-0	34	260,883	87,044	29,731,775	3	13,013	11,857	7,519,924	31	247,870	75,186	22,211,851	
식물성잔재	20-30-0	208	1,176,521	740,916	43,739,320	27	78,161	91,580	2,809,980	181	1,098,360	649,336	40,929,340		
폐석회류	소 계	33	1,415,385	1,260,918	167,739,418	4	27,722	14,709	135,587	29	1,387,662	1,246,209	167,603,830		
	폐석회(CaO)	21-10-0	7	170,307	121,872	4,291,189	-	-	-	-	7	170,307	121,872	4,291,189	
	폐소석회(Ca(OH) ₂)	21-20-0	4	16,143	21,153	1,654,694	-	-	-	-	4	16,143	21,153	1,654,694	
	폐석고	21-30-0	22	1,228,935	1,117,893	161,793,534	4	27,722	14,709	135,587	18	1,201,213	1,103,184	161,657,947	
폐전지	소 계	126	250,523	217,133	70,962,328	29	84,526	62,616	63,606,134	97	165,996	154,517	7,356,194		
	폐촉전지	22-10-0	120	248,747	215,840	66,215,780	26	82,989	61,407	58,871,102	94	165,758	154,433	7,344,678	
	전지류(수은·리튬·망간·알카리 등)	22-20-0	6	1,776	1,293	4,746,548	3	1,538	1,209	4,735,032	3	238	84	11,516	
기타 화학물질	소 계	-	-	-	-	-	-	-	-	-	-	-	-		
	유기화합물	23-10-0	-	-	-	-	-	-	-	-	-	-	-		
	무기화합물	23-20-0	-	-	-	-	-	-	-	-	-	-	-		
	기타	23-90-0	-	-	-	-	-	-	-	-	-	-	-		
기타	24-00-0	415	1,306,362	2,052,538	265,633,369	215	530,857	1,442,246	124,816,107	200	775,505	610,292	140,817,262		
금속류	소 계	264	1,985,581	1,743,591	564,801,991	62	178,861	53,427	17,895,015	202	1,806,720	1,690,164	546,906,975		
	철계금속	26-10-0	128	1,386,014	1,346,081	321,042,330	35	11,832	12,171	2,300,601	93	1,374,182	1,333,909	318,741,729	
	비철계금속	26-20-0	98	314,602	136,884	209,407,646	19	155,668	30,325	10,813,890	79	158,934	106,559	198,593,757	
	기타	26-90-0	38	284,965	260,627	34,352,015	8	11,360	10,931	4,780,525	30	273,605	249,696	29,571,489	
폐지	27-10-0	70	476,573	482,696	53,648,747	5	5,940	5,716	581,280	65	470,633	476,980	53,067,466		

재활용 폐기물종류(코드번호별)		총 계				허 가 업 체				신 고 업 체			
		가동 업 체수	재활용 폐기물량 (톤/년)	판매량 (톤/년)	판매총액 (천원/년)	가동 업 체수	재활용 폐기물량 (톤/년)	판매량 (톤/년)	판매총액 (천원/년)	가동 업 체수	재활용 폐기물량 (톤/년)	판매량 (톤/년)	판매총액 (천원/년)
폐목재	소 계	290	1,137,841	1,150,963	89,259,385	31	218,501	97,477	3,466,358	259	919,339	1,053,485	85,793,027
	나무조각	89	701,333	695,576	75,086,938	9	154,045	50,377	1,837,394	80	547,288	645,200	73,249,543
	톱밥	113	277,132	210,538	6,268,528	11	20,908	16,862	1,455,667	102	256,223	193,675	4,812,862
	기타	88	159,376	244,849	7,903,920	11	43,548	30,239	173,297	77	115,828	214,610	7,730,622
음식물 쓰레기	29-10-0	323	1,794,038	418,823	8,283,168	32	616,452	163,182	2,798,641	291	1,177,585	255,641	5,484,527

○ 대분류 코드별 세부현황

재활용 폐기물종류 (코드번호별)	총 계				허 가 업 체				신 고 업 체			
	가동업 체수	재활용 폐기물량 (톤/년)	재활용제품 판매량 (톤/년)	판매총액 (천원/년)	가동 업체수	재활용 폐기물량 (톤/년)	재활용제품 판매량 (톤/년)	판매총액 (천원/년)	가동 업체수	재활용 폐기물량 (톤/년)	재활용제품 판매량 (톤/년)	판매총액 (천원/년)
총 계	5,603	34,672,436	40,420,349	3,959,933,320	1,713	7,460,436	7,716,292	748,978,626	3,890	27,212,001	32,704,057	3,210,954,693
폐산	156	408,510	373,395	40,706,290	156	408,510	373,395	40,706,290	-	-	-	-
페알칼리	23	33,758	34,211	1,955,797	21	30,820	31,278	1,528,537	2	2,938	2,933	427,260
폐유	299	477,981	367,378	129,143,701	261	427,385	317,588	108,444,973	38	50,596	49,790	20,698,728
폐유기용제	218	273,694	183,955	47,022,164	218	273,694	183,955	47,022,164	-	-	-	-
폐합성고분자화합물	1,883	4,932,942	5,927,006	1,100,111,940	294	593,650	967,349	102,586,622	1,589	4,339,293	4,959,656	997,525,318
폐석면	1	6	6	12,200	-	-	-	-	1	6	6	12,200
광재	155	8,269,923	9,840,414	166,943,491	59	733,472	472,890	20,866,808	96	7,536,451	9,367,524	146,076,684
분진	89	881,800	656,369	32,296,344	52	513,351	309,465	15,718,208	37	368,450	346,904	16,578,136
폐주물사 및 샌드블라스트폐사	42	1,103,879	912,758	10,727,366	21	727,586	687,539	8,051,326	21	376,293	225,219	2,676,039
폐내화물 및 도자기편류	131	1,136,780	2,153,208	478,133,476	18	182,051	523,335	21,704,457	113	954,729	1,629,874	456,429,019
소각잔재물 및 연소재	76	3,100,450	6,871,092	269,296,467	13	141,995	316,411	11,457,436	63	2,958,455	6,554,680	257,839,031
안정화 또는 고정화처리물	-	-	-	-	-	-	-	-	-	-	-	-
폐촉매	26	24,513	1,416,446	32,013,826	19	6,116	1,860	7,983,077	7	18,396	1,414,587	24,030,749
폐흡착제 및 폐흡수제	20	35,630	27,243	3,359,726	6	7,211	7,055	1,092,068	14	28,420	20,189	2,267,658
폐농약	2	0	2	997	2	0	2	997	-	-	-	-
PCB함유 폐기물	1	100	0	1,186,067	1	100	0	1,186,067	-	-	-	-
오니류	275	3,190,337	2,804,505	85,213,550	105	1,412,278	1,422,703	58,246,303	170	1,778,059	1,381,802	26,967,248
폐성유류	160	243,897	165,178	74,386,446	19	7,868	7,404	7,380,255	141	236,028	157,774	67,006,191
폐가축류	10	42,543	39,533	33,489,435	1	2,482	2,482	284,805	9	40,061	37,051	33,204,630
동, 식물성잔재물	515	2,149,391	1,320,990	233,605,630	69	329,006	252,210	81,419,110	446	1,820,385	1,068,780	152,186,520
폐석회류	33	1,415,385	1,260,918	167,739,418	4	27,722	14,709	135,587	29	1,387,662	1,246,209	167,603,830
폐전지	126	250,523	217,133	70,962,328	29	84,526	62,616	63,606,134	97	165,996	154,517	7,356,194
기타화학물질	-	-	-	-	-	-	-	-	-	-	-	-
기타	415	1,306,362	2,052,538	265,633,369	215	530,857	1,442,246	124,816,107	200	775,505	610,292	140,817,262
금속류	264	1,985,581	1,743,591	564,801,991	62	178,861	53,427	17,895,015	202	1,806,720	1,690,164	546,906,975
폐지	70	476,573	482,696	53,648,747	5	5,940	5,716	581,280	65	470,633	476,980	53,067,466
폐목재	290	1,137,841	1,150,963	89,259,385	31	218,501	97,477	3,466,358	259	919,339	1,053,485	85,793,027
음식물쓰레기	323	1,794,038	418,823	8,283,168	32	616,452	163,182	2,798,641	291	1,177,585	255,641	5,484,527

* 업체수는 폐기물 소분류별 중복 허용

(3) 지역별

○ 전국

시 도	계				허가업체				신고업체			
	가동 업체수 (개)	재활용 폐기물량 (톤/년)	판매량 (톤/년)	판매금액 (천원/년)	가동 업체수 (개)	재활용 폐기물량 (톤/년)	판매량 (톤/년)	판매금액 (천원/년)	가동 업체수 (개)	재활용 폐기물량 (톤/년)	판매량 (톤/년)	판매금액 (천원/년)
계	5,603	34,672,436	40,420,349	3,959,933,320	1,713	7,460,436	7,716,292	748,978,626	3,890	27,212,000	32,704,057	3,210,954,693
서울특별시	48	328,750	315,926	38,897,154	6	84,506	84,152	2,699,650	42	244,244	231,774	36,197,505
부산광역시	208	894,909	636,975	90,451,156	81	101,534	106,370	23,532,180	127	793,375	530,605	66,918,976
대구광역시	204	564,572	458,508	111,531,018	46	135,489	98,167	25,575,870	158	429,083	360,341	85,955,148
인천광역시	209	2,629,439	2,980,338	251,684,275	115	443,345	380,223	18,716,656	94	2,186,094	2,600,115	232,967,618
광주광역시	68	491,722	407,984	33,542,564	13	243,848	171,457	6,902,071	55	247,874	236,527	26,640,493
대전광역시	56	84,680	82,731	14,051,738	19	45,821	43,088	7,542,790	37	38,859	39,643	6,508,948
울산광역시	275	1,141,577	1,116,289	153,395,710	158	361,560	367,682	50,738,330	117	780,016	748,607	102,657,380
경기도	1,320	6,701,415	6,050,193	962,438,820	442	1,664,282	1,409,605	226,470,777	878	5,037,133	4,640,588	735,968,042
강원도	198	2,094,525	1,623,471	105,219,530	23	139,774	142,235	12,202,115	175	1,954,751	1,481,236	93,017,415
충청북도	408	1,628,694	2,324,712	587,677,898	79	272,194	645,651	49,112,865	329	1,356,500	1,679,061	538,565,033
충청남도	407	3,052,223	3,340,843	412,661,318	84	381,311	434,642	78,254,267	323	2,670,912	2,906,201	334,407,051
전라북도	224	1,130,424	1,159,846	172,372,246	26	196,829	400,301	40,962,408	198	933,595	759,545	131,409,838
전라남도	293	6,562,370	12,493,414	265,739,062	34	598,350	279,994	32,217,505	259	5,964,020	12,213,420	233,521,557
경상북도	761	4,798,204	4,508,031	436,995,108	180	2,230,075	1,800,716	95,730,431	581	2,568,130	2,707,315	341,264,677
경상남도	867	2,446,726	2,839,624	313,985,020	398	548,337	1,345,921	77,243,028	469	1,898,389	1,493,703	236,741,992
제주도	57	122,205	81,465	9,290,704	9	13,180	6,088	1,077,682	48	109,025	75,377	8,213,022

* 업체수는 폐기물 대분류별, 지역별 중복 허용

○ 시·도별

□ 서울특별시

구 분	계				허가업체				신고업체			
	가동 업체수 (개)	재활용 폐기물량 (톤/년)	판매량 (톤/년)	판매금액 (천원/년)	가동 업체수 (개)	재활용 폐기물량 (톤/년)	판매량 (톤/년)	판매금액 (천원/년)	가동 업체수 (개)	재활용 폐기물량 (톤/년)	판매량 (톤/년)	판매금액 (천원/년)
합 계	48	328,750	315,926	38,897,154	6	84,506	84,152	2,699,650	42	244,244	231,774	36,197,505
폐산	-	-	-	-	-	-	-	-	-	-	-	-
폐알카리	-	-	-	-	-	-	-	-	-	-	-	-
폐유	-	-	-	-	-	-	-	-	-	-	-	-
폐유기용제	-	-	-	-	-	-	-	-	-	-	-	-
폐 합성고분자화합물	9	15,916	13,820	4,079,070	1	1,131	1,131	1,017,000	8	14,785	12,689	3,062,070
폐석면	-	-	-	-	-	-	-	-	-	-	-	-
광재	-	-	-	-	-	-	-	-	-	-	-	-
분진	5	83,375	83,021	1,682,650	5	83,375	83,021	1,682,650	-	-	-	-
폐주물사 및 샌드블라스트폐사	-	-	-	-	-	-	-	-	-	-	-	-
폐내화물 및 도자기편류	2	42,008	42,008	2,201,223	-	-	-	-	2	42,008	42,008	2,201,223
소각잔재물 및 연소재	-	-	-	-	-	-	-	-	-	-	-	-
안정화또는고형화처리물	-	-	-	-	-	-	-	-	-	-	-	-
폐촉매	-	-	-	-	-	-	-	-	-	-	-	-
폐흡착제, 폐흡수제	-	-	-	-	-	-	-	-	-	-	-	-
폐농약	-	-	-	-	-	-	-	-	-	-	-	-
PCB함유 폐기물	-	-	-	-	-	-	-	-	-	-	-	-
오니류	1	175	-	-	-	-	-	-	1	175	-	-
폐섬유류	-	-	-	-	-	-	-	-	-	-	-	-
폐가죽류	1	260	260	374,400	-	-	-	-	1	260	260	374,400
동, 식물성잔재물	2	11,630	1,730	112,497	-	-	-	-	2	11,630	1,730	112,497
폐석회류	-	-	-	-	-	-	-	-	-	-	-	-
폐전지	7	393	319	64,000	-	-	-	-	7	393	319	64,000
기타화학물질	-	-	-	-	-	-	-	-	-	-	-	-
기타	7	366	197	114,831	-	-	-	-	7	366	197	114,831
금속류	8	57,455	58,612	19,425,890	-	-	-	-	8	57,455	58,612	19,425,890
폐지	5	111,388	115,959	10,842,594	-	-	-	-	5	111,388	115,959	10,842,594
폐목재	-	-	-	-	-	-	-	-	-	-	-	-
음식물쓰레기	1	5,784	-	-	-	-	-	-	1	5,784	-	-

□ 부산광역시

구 분	계				허가업체				신고업체			
	가동 업체수 (개)	재활용 폐기물량 (톤/년)	판매량 (톤/년)	판매금액 (천원/년)	가동 업체수 (개)	재활용 폐기물량 (톤/년)	판매량 (톤/년)	판매금액 (천원/년)	가동 업체수 (개)	재활용 폐기물량 (톤/년)	판매량 (톤/년)	판매금액 (천원/년)
합 계	208	894,909	636,975	90,451,156	81	101,534	106,370	23,532,180	127	793,375	530,605	66,918,976
폐산	14	37,316	41,975	474,918	14	37,316	41,975	474,918	-	-	-	-
페알카리	-	-	-	-	-	-	-	-	-	-	-	-
폐유	17	36,346	29,366	11,155,343	15	33,063	26,285	9,682,133	2	3,283	3,081	1,473,210
폐유기용제	6	234	158	271,363	6	234	158	271,363	-	-	-	-
폐합성고분자화합물	56	43,491	43,930	17,782,339	3	427	415	352,405	53	43,064	43,515	17,429,934
폐석면	-	-	-	-	-	-	-	-	-	-	-	-
광재	23	210,205	192,574	14,663,940	14	804	781	1,028,439	9	209,401	191,793	13,635,501
분진	9	7,630	7,329	784,533	6	1,027	725	445,305	3	6,604	6,604	339,228
폐주물사 및 샌드블라스트폐사	3	90,526	89,596	26,002	-	-	-	-	3	90,526	89,596	26,002
폐내화물 및 도자기편류	1	1,302	1,302	57,307	-	-	-	-	1	1,302	1,302	57,307
소각잔재물 및 연소재	-	-	-	-	-	-	-	-	-	-	-	-
안정화또는고형화처리물	-	-	-	-	-	-	-	-	-	-	-	-
폐촉매	1	2,992	18,382	2,100,000	-	-	-	-	1	2,992	18,382	2,100,000
폐흡착제, 폐흡수제	-	-	-	-	-	-	-	-	-	-	-	-
폐농약	-	-	-	-	-	-	-	-	-	-	-	-
PCB함유 폐기물	-	-	-	-	-	-	-	-	-	-	-	-
오니류	11	22,258	20,742	207,086	5	2,382	73	44,914	6	19,877	20,669	162,172
폐섬유류	5	51,244	47,030	952,922	-	-	-	-	5	51,244	47,030	952,922
폐가죽류	3	11,505	4,750	8,672,699	1	2,482	2,482	284,805	2	9,022	2,268	8,387,894
동, 식물성잔재물	10	162,592	24,031	12,822,319	-	-	-	-	10	162,592	24,031	12,822,319
폐석회류	-	-	-	-	-	-	-	-	-	-	-	-
폐전지	3	2,154	14,143	399,175	2	1,095	13,089	-	1	1,060	1,054	399,175
기타화학물질	-	-	-	-	-	-	-	-	-	-	-	-
기타	13	54,724	52,337	10,387,552	6	20,919	18,750	10,147,050	7	33,805	33,587	240,502
금속류	12	6,255	4,909	8,702,508	9	1,787	1,638	800,848	3	4,468	3,271	7,901,660
폐지	1	1,755	1,755	951,000	-	-	-	-	1	1,755	1,755	951,000
폐목재	15	7,143	4,680	40,150	-	-	-	-	15	7,143	4,680	40,150
음식물쓰레기	5	145,236	37,988	-	-	-	-	-	5	145,236	37,988	-

□ 대구광역시

구 분	계				허가업체				신고업체			
	가동 업체수 (개)	재활용 폐기물량 (톤/년)	판매량 (톤/년)	판매금액 (천원/년)	가동 업체수 (개)	재활용 폐기물량 (톤/년)	판매량 (톤/년)	판매금액 (천원/년)	가동 업체수 (개)	재활용 폐기물량 (톤/년)	판매량 (톤/년)	판매금액 (천원/년)
합 계	204	564,572	458,508	111,531,018	46	135,489	98,167	25,575,870	158	429,083	360,341	85,955,148
폐산	5	150	97	115,674	5	150	97	115,674	-	-	-	-
페알카리	1	-	-	-	1	-	-	-	-	-	-	-
페유	2	87	127	163,002	-	-	-	-	2	87	127	163,002
페유기용제	1	31	14	-	1	31	14	-	-	-	-	-
폐합성고분자화합물	67	88,806	51,167	18,368,457	8	16,451	15,248	4,092,715	59	72,355	35,919	14,275,742
페석면	1	6	6	12,200	-	-	-	-	1	6	6	12,200
광재	6	80,447	56,995	1,035,741	4	80,417	56,982	839,001	2	30	12	196,740
분진	3	41	38	72,389	1	7	5	5,589	2	33	33	66,800
페주물사 및 샌드블라스트페사	-	-	-	-	-	-	-	-	-	-	-	-
폐내화물 및 도자기편류	8	18,908	19,213	653,134	1	1,424	1,424	3,536,000	7	17,484	17,789	649,598
소각잔재물 및 연소재	-	-	-	-	-	-	-	-	-	-	-	-
안정화또는고형화처리물	-	-	-	-	-	-	-	-	-	-	-	-
폐촉매	-	-	-	-	-	-	-	-	-	-	-	-
폐흡착제, 폐흡수제	-	-	-	-	-	-	-	-	-	-	-	-
폐농약	-	-	-	-	-	-	-	-	-	-	-	-
PCB함유 폐기물	-	-	-	-	-	-	-	-	-	-	-	-
오니류	5	3,094	4,961	4,558,440	3	645	414	4,052,805	2	2,449	4,547	505,635
폐섬유류	22	9,902	9,834	8,174,518	1	12	9	1,792,000	21	9,890	9,825	8,172,726
폐가죽류	-	-	-	-	-	-	-	-	-	-	-	-
동, 식물성잔재물	3	26,128	15,056	5,326,096	3	26,128	15,056	5,326,096	-	-	-	-
페석회류	-	-	-	-	-	-	-	-	-	-	-	-
폐전지	8	39,242	38,417	4,680,512	3	4,894	4,070	3,386,269	5	34,348	34,348	1,294,242
기타화학물질	-	-	-	-	-	-	-	-	-	-	-	-
기타	18	10,282	5,321	7,798,693	8	4,216	3,801	7,211,810	10	6,066	1,519	586,883
금속류	23	228,441	229,583	59,566,737	6	830	764	526,382,400	17	227,611	228,820	59,040,355
폐지	6	23,093	23,106	925,952	1	284	284	14,200,000	5	22,809	22,822	911,752
폐목재	5	825	829	79,474	-	-	-	-	5	825	829	79,474
음식물쓰레기	20	35,090	3,744	-	-	-	-	-	20	35,090	3,744	-

□ 광주광역시

구 분	계				허가업체				신고업체			
	가동 업체수 (개)	재활용 폐기물량 (톤/년)	판매량 (톤/년)	판매금액 (천원/년)	가동 업체수 (개)	재활용 폐기물량 (톤/년)	판매량 (톤/년)	판매금액 (천원/년)	가동 업체수 (개)	재활용 폐기물량 (톤/년)	판매량 (톤/년)	판매금액 (천원/년)
합 계	68	491,722	407,984	33,542,564	13	243,848	171,457	6,902,071	55	247,874	236,527	26,640,493
폐산	-	-	-	-	-	-	-	-	-	-	-	-
폐알카리	1	10	5	234,000,000	-	-	-	-	1	10	5	234,000
폐유	3	8,660	8,628	3,146,499	2	8,586	8,586	3,132,499	1	74	42	14,000
폐유기용제	-	-	-	-	-	-	-	-	-	-	-	-
폐합성고분자화합물	22	232,137	231,920	8,062,954	2	143,367	143,367	1,463,850	20	88,770	88,553	6,599,104
폐석면	-	-	-	-	-	-	-	-	-	-	-	-
광채	-	-	-	-	-	-	-	-	-	-	-	-
분진	-	-	-	-	-	-	-	-	-	-	-	-
폐주물사 및 샌드블라스트폐사	-	-	-	-	-	-	-	-	-	-	-	-
폐내화물 및 도자기편류	1	4,588	4,587	246,964	-	-	-	-	1	4,588	4,587	246,964
소각잔재물 및 연소재	-	-	-	-	-	-	-	-	-	-	-	-
안정화또는고형화처리물	-	-	-	-	-	-	-	-	-	-	-	-
폐촉매	-	-	-	-	-	-	-	-	-	-	-	-
폐흡착제, 폐흡수제	-	-	-	-	-	-	-	-	-	-	-	-
폐농약	-	-	-	-	-	-	-	-	-	-	-	-
PCB함유 폐기물	-	-	-	-	-	-	-	-	-	-	-	-
오니류	2	2,962	1,555	262,728	-	-	-	-	2	2,962	1,555	262,728
폐섬유류	1	2,697	1,895	1,554,840	-	-	-	-	1	2,697	1,895	1,554,840
폐가죽류	-	-	-	-	-	-	-	-	-	-	-	-
동, 식물성잔재물	1	10,823	12,327	6,057,000	-	-	-	-	1	10,823	12,327	6,057,000
폐석회류	-	-	-	-	-	-	-	-	-	-	-	-
폐전지	7	1,270	1,144	815,459	2	114	114	123,480	5	1,156	1,030	691,979
기타화학물질	-	-	-	-	-	-	-	-	-	-	-	-
기타	9	40,707	40,662	4,066,580	6	1,855	1,818	2,152,014	3	38,852	38,844	1,914,566
금속류	4	20,692	12,179	1,547,027	-	-	-	-	4	20,692	12,179	1,547,027
폐지	2	72,652	72,652	6,989,180	-	-	-	-	2	72,652	72,652	6,989,180
폐목재	11	3,632	2,859	529,104	-	-	-	-	11	3,632	2,859	529,104
음식물쓰레기	4	90,893	17,572	30,228,400	1	89,926	17,572	30,228,400	3	967	-	-

□ 울산광역시

구 분	계				허가업체				신고업체			
	가동 업체수 (개)	재활용 폐기물량 (톤/년)	판매량 (톤/년)	판매금액 (천원/년)	가동 업체수 (개)	재활용 폐기물량 (톤/년)	판매량 (톤/년)	판매금액 (천원/년)	가동 업체수 (개)	재활용 폐기물량 (톤/년)	판매량 (톤/년)	판매금액 (천원/년)
합 계	275	1,141,577	1,116,289	153,395,710	158	361,560	367,682	50,738,330	117	780,016	748,607	102,657,380
폐산	4	8,494	8,443	422,150	4	8,494	8,443	422,150	-	-	-	-
페알카리	-	-	-	-	-	-	-	-	-	-	-	-
폐유	50	44,365	41,391	7,217,963	48	44,024	41,050	7,124,940	2	341	341	93,022
폐유기용제	37	82,133	32,366	12,132,954	37	82,133	32,366	12,132,954	-	-	-	-
폐 합성고분자화합물	68	84,345	81,871	13,463,586	20	12,223	10,095	1,658,382	48	72,122	71,776	11,805,204
폐석면	-	-	-	-	-	-	-	-	-	-	-	-
광채	5	15,122	7,929	351,049	1	166	166	166,000	4	14,956	7,763	350,883
분진	4	13,456	13,711	350,553	1	25	25	25,000	3	13,431	13,686	350,528
폐주물사 및 샌드블라스트폐사	3	47,954	39,185	39,185	2	39,185	39,185	39,185	1	8,769	-	-
폐내화물 및 도자기편류	1	411	337	1,973,000	-	-	-	-	1	411	337	1,973,000
소각잔재물 및 연소재	3	15,243	176,005	3,260,000	1	13,096	175,892	2,500,000	2	2,147	113	760,000
안정화또는고형화처리물	-	-	-	-	-	-	-	-	-	-	-	-
폐촉매	4	1,111	86	1,809,321,538	4	1,111	86	1,809,322	-	-	-	-
폐흡착제, 폐흡수제	1	107	81	48,600	-	-	-	-	1	107	81	48,600
폐농약	2	0	2	997,004	2	0	2	997	-	-	-	-
PCB함유 폐기물	-	-	-	-	-	-	-	-	-	-	-	-
오니류	10	19,186	1,950	65,921	3	1,243	1,419	31,370	7	17,944	532	34,551
폐섬유류	3	1,754	1,571	914,418	-	-	-	-	3	1,754	1,571	914,418
폐가죽류	-	-	-	-	-	-	-	-	-	-	-	-
동, 식물성잔재물	9	33,715	44,771	5,647,660	-	-	-	-	9	33,715	44,771	5,647,660
폐석회류	5	426,877	449,240	49,691,413	-	-	-	-	5	426,877	449,240	49,691,413
폐전지	7	32,538	25,971	13,694,156	6	31,166	24,600	12,830,250	1	1,371	1,371	863,906
기타화학물질	-	-	-	-	-	-	-	-	-	-	-	-
기타	33	18,077	59,764	13,318,885	26	10,913	20,319	11,778,526	7	7,164	39,446	1,540,359
금속류	8	47,626	39,910	26,053,903	-	-	-	-	8	47,626	39,910	26,053,903
폐지	4	29,473	27,185	2,447,424	-	-	-	-	4	29,473	27,185	2,447,424
폐목재	10	167,032	63,078	2,463,600	3	117,782	14,035	410,063,335	7	49,250	49,043	2,053,537
음식물쓰레기	4	52,558	1,440	-	-	-	-	-	4	52,558	1,440	-

□ 경 기 도

구 분	계				허가업체				신고업체			
	가동 업체수 (개)	재활용 폐기물량 (톤/년)	판매량 (톤/년)	판매금액 (천원/년)	가동 업체수 (개)	재활용 폐기물량 (톤/년)	판매량 (톤/년)	판매금액 (천원/년)	가동 업체수 (개)	재활용 폐기물량 (톤/년)	판매량 (톤/년)	판매금액 (천원/년)
합 계	1,320	6,701,415	6,050,193	962,438,820	442	1,664,282	1,409,605	226,470,777	878	5,037,133	4,640,588	735,968,042
폐산	59	95,318	79,644	16,931,795	59	95,318	79,644	16,931,795	-	-	-	-
폐알카리	9	9,726	9,643	613,794	9	9,726	9,643	613,794	-	-	-	-
폐유	52	135,897	122,977	49,295,965	39	94,931	83,189	32,835,993	13	40,965	39,789	16,459,972
폐유기용제	65	86,490	99,419	3,224,127	65	86,490	99,419	3,224,127	-	-	-	-
폐합성고분자화합물	533	2,479,668	2,735,770	345,946,704	87	182,744	158,561	51,655,322	446	2,296,923	2,577,209	294,291,381
폐석면	-	-	-	-	-	-	-	-	-	-	-	-
광재	30	32,531	23,573	33,625,592	13	4,970	3,844	7,664,713	17	27,561	19,729	25,960,879
분진	11	136	95	2,935,510	10	56	15	2,930,534	1	80	80	4,976
폐주물사 및 샌드블라스트폐사	6	32,030	32,237	1,120,109	1	28,144	28,144	-	5	3,887	4,094	1,120,109
폐내화물 및 도자기편류	26	141,703	123,095	18,915,843	4	39,563	42,631	2,810,941	22	102,140	80,464	16,104,902
소각잔재물 및 연소재	7	40,919	44,515	574,247	1	1,995	3,442	33,656	6	38,924	41,073	540,591
안정화또는고형화처리물	-	-	-	-	-	-	-	-	-	-	-	-
폐촉매	3	184	31	1,096,729	2	110	31	1,096,729	1	74	-	-
폐흡착제, 폐흡수제	8	5,779	2,808	1,005,796	4	16	9	22,100	4	5,763	2,799	983,696
폐농약	-	-	-	-	-	-	-	-	-	-	-	-
PCB함유 폐기물	-	-	-	-	-	-	-	-	-	-	-	-
오니류	44	403,496	304,662	3,824,829	27	259,438	266,738	3,235,341	17	144,058	37,924	589,488
폐섬유류	32	100,259	19,581	10,359,690	2	3,691	3,656	2,849,206	30	96,567	15,925	7,510,484
폐가죽류	4	21,938	6,715	16,519,036	-	-	-	-	4	21,938	6,715	16,519,036
동, 식물성잔재물	71	606,276	538,081	34,301,640	21	136,118	74,745	20,838,124	50	470,158	463,337	13,463,516
폐석회류	-	-	-	-	-	-	-	-	-	-	-	-
폐전지	34	57,373	31,081	46,760,730	13	46,250	20,195	45,798,745	21	11,123	10,886	961,985
기타화학물질	-	-	-	-	-	-	-	-	-	-	-	-
기타	127	799,619	745,903	109,565,098	56	422,755	461,650	31,117,875	71	376,864	284,254	78,447,223
금속류	77	780,564	661,965	240,241,613	13	124,747	3,030	2,788,302	64	655,817	658,935	237,453,311
폐지	20	127,671	132,847	16,329,942	2	232	232	21,080	18	127,439	132,615	16,308,862
폐목재	33	190,966	147,628	7,520,821	2	12,959	744	-	31	178,007	146,884	7,520,821
음식물쓰레기	69	552,877	187,923	1,729,209	12	114,031	70,046	2,400	57	438,846	117,877	1,726,809

□ 강원도

구 분	계				허가업체				신고업체			
	가동 업체수 (개)	재활용 폐기물량 (톤/년)	판매량 (톤/년)	판매금액 (천원/년)	가동 업체수 (개)	재활용 폐기물량 (톤/년)	판매량 (톤/년)	판매금액 (천원/년)	가동 업체수 (개)	재활용 폐기물량 (톤/년)	판매량 (톤/년)	판매금액 (천원/년)
합 계	198	2,094,525	1,623,471	105,219,530	23	139,774	142,235	12,202,115	175	1,954,752	1,481,236	93,017,415
폐산	-	-	-	-	-	-	-	-	-	-	-	-
폐알카리	-	-	-	-	-	-	-	-	-	-	-	-
폐유	1	376	376	104,500	1	376	376	104,500	-	-	-	-
폐유기용제	1	998	-	-	1	998	-	-	-	-	-	-
폐합성고분자화합물	47	282,945	68,588	8,374,581	8	40,815	45,067	1,366,289	39	242,130	23,521	7,008,292
폐석면	-	-	-	-	-	-	-	-	-	-	-	-
광재	2	164,985	1,232	-	1	1,232	1,232	-	1	163,753	-	-
분진	3	32,544	15,500	534,750	-	-	-	-	3	32,544	15,500	534,750
폐주물사 및 샌드블라스트폐사	1	70,901	69,995	91,692,000	1	70,901	69,995	91,692,000	-	-	-	-
폐내화물 및 도자기편류	3	1,040	724	1,157,920,000	-	-	-	-	3	1,040	724	1,157,920
소각잔재물 및 연소재	10	1,239,600	1,030,362	46,971,527	1	235	235	587,600	9	1,239,365	1,030,127	46,383,927
안정화또는고형화처리물	-	-	-	-	-	-	-	-	-	-	-	-
폐촉매	1	4,782	271,000	14,900,000	-	-	-	-	1	4,782	271,000	14,900,000
폐흡착제, 폐흡수제	1	1,108	959	315,180	1	1,108	959	315,180	-	-	-	-
폐농약	-	-	-	-	-	-	-	-	-	-	-	-
PCB함유 폐기물	-	-	-	-	-	-	-	-	-	-	-	-
오니류	16	83,655	11,154	262,576	-	-	-	-	16	83,655	11,154	262,576
폐섬유류	-	-	-	-	-	-	-	-	-	-	-	-
폐가죽류	-	-	-	-	-	-	-	-	-	-	-	-
동, 식물성잔재물	25	34,441	36,306	13,292,603	3	13,612	14,079	9,067,000	22	20,829	22,227	4,225,603
폐석회류	1	6,597	6,597	470,000	-	-	-	-	1	6,597	6,597	470,000
폐전지	11	5,705	5,546	92,687	-	-	-	-	11	5,705	5,546	92,687
기타화학물질	-	-	-	-	-	-	-	-	-	-	-	-
기타	7	2,608	1,414	3,650,883	2	1,525	1,318	575,123	5	1,083	96	3,075,760
금속류	11	49,082	48,382	12,111,076	1	59	59	85,732	10	49,024	48,324	12,025,344
폐지	5	15,813	15,600	2,438,000	-	-	-	-	5	15,813	15,600	2,438,000
폐목재	26	85,980	31,001	451,555	1	180	180	9,000	25	85,800	30,821	442,555
음식물쓰레기	26	11,367	8,735	-	2	8,735	8,735	-	24	2,632	-	-

□ 충청북도

구 분	계				허가업체				신고업체			
	가동 업체수 (개)	재활용 폐기물량 (톤/년)	판매량 (톤/년)	판매금액 (천원/년)	가동 업체수 (개)	재활용 폐기물량 (톤/년)	판매량 (톤/년)	판매금액 (천원/년)	가동 업체수 (개)	재활용 폐기물량 (톤/년)	판매량 (톤/년)	판매금액 (천원/년)
합 계	408	1,628,694	2,324,712	587,677,898	79	272,194	645,651	49,112,865	329	1,356,500	1,679,061	538,565,033
폐산	-	-	-	-	-	-	-	-	-	-	-	-
폐알카리	-	-	-	-	-	-	-	-	-	-	-	-
폐유	8	79,192	4,922	1,757,002	7	79,191	4,922	1,757,002	1	0	-	-
폐유기용제	17	13,079	10,959	3,579,562	17	13,079	10,959	3,579,562	-	-	-	-
폐합성고분자화합물	159	318,643	829,089	284,084,791	15	26,329	218,485	10,055,962	144	292,314	610,604	274,028,829
폐석면	-	-	-	-	-	-	-	-	-	-	-	-
광재	-	-	-	-	-	-	-	-	-	-	-	-
분진	2	6,115	6,110	537,715	-	-	-	-	2	6,115	6,110	537,715
폐주물사 및 샌드블라스트폐사	2	15,450	15,649	1,333,064	-	-	-	-	2	15,450	15,649	1,333,064
폐내화물 및 도자기편류	10	32,347	681,683	193,516,649	1	12,316	348,633	13,155,944	9	20,031	333,050	180,360,704
소각잔재물 및 연소재	7	247,323	122,442	45,067,903	-	-	-	-	7	247,323	122,442	45,067,903
안정화또는고형화처리물	-	-	-	-	-	-	-	-	-	-	-	-
폐촉매	1	26	-	-	-	-	-	-	1	26	-	-
폐흡착제, 폐흡수제	-	-	-	-	-	-	-	-	-	-	-	-
폐농약	-	-	-	-	-	-	-	-	-	-	-	-
PCB함유 폐기물	-	-	-	-	-	-	-	-	-	-	-	-
오니류	28	558,200	456,872	6,684,277	10	18,178	13,710	1,188,469	18	540,021	443,162	5,495,808
폐섬유류	8	2,802	1,563	3,583,540	1	112	-	-	7	2,690	1,563	3,583,540
폐가죽류	-	-	-	-	-	-	-	-	-	-	-	-
동, 식물성잔재물	51	94,367	87,450	27,888,720	6	26,329	24,283	10,488,360	45	68,038	63,167	17,400,360
폐석회류	7	34,918	24,586	2,153,101	1	13,330	-	-	6	21,588	24,586	2,153,101
폐전지	11	2,142	2,141	635,478	-	-	-	-	11	2,142	2,141	635,478
기타화학물질	-	-	-	-	-	-	-	-	-	-	-	-
기타	21	9,827	6,033	10,110,510	10	7,383	5,004	4,291,285	11	2,444	1,029	5,819,225
금속류	18	16,973	17,310	5,480,293	6	13,019	12,985	4,596,281	12	3,954	4,325	884,012
폐지	6	2,149	1,925	177,841	1	224	-	-	5	1,925	1,925	177,841
폐목재	17	35,535	35,179	1,020,953	2	588	438	-	15	34,947	34,741	1,020,953
음식물쓰레기	35	159,607	20,800	66,500,000	2	62,116	6,233	-	33	97,491	14,567	66,500

□ 충청남도

구 분	계				허가업체				신고업체			
	가동 업체수 (개)	재활용 폐기물량 (톤/년)	판매량 (톤/년)	판매금액 (천원/년)	가동 업체수 (개)	재활용 폐기물량 (톤/년)	판매량 (톤/년)	판매금액 (천원/년)	가동 업체수 (개)	재활용 폐기물량 (톤/년)	판매량 (톤/년)	판매금액 (천원/년)
합 계	407	3,052,223	3,340,843	412,661,318	84	381,311	434,642	78,254,267	323	2,670,912	2,906,201	334,407,051
폐산	6	26,751	7,946	3,796,462	6	26,751	7,946	3,796,462	-	-	-	-
폐알카리	1	946	874	67,329	1	946	874	67,329	-	-	-	-
폐유	11	2,933	3,363	1,627,328	9	1,256	884	338,563	2	1,677	2,479	1,288,765
폐유기용제	10	9,457	8,106	3,839,967	10	9,457	8,106	3,839,967	-	-	-	-
폐합성고분자화합물	112	112,997	132,884	139,530,089	12	7,777	7,493	5,382,231	100	105,221	125,391	134,147,858
폐석면	-	-	-	-	-	-	-	-	-	-	-	-
광재	3	603,210	924,454	2,121	-	-	-	-	3	603,210	924,454	2,121
분진	6	46,067	24,088	2,213,965	3	2,459	1,598	1,789,080	3	43,609	22,490	424,885
폐주물사 및 샌드블라스트폐사	-	-	-	-	-	-	-	-	-	-	-	-
폐내화물 및 도자기편류	12	149,117	267,626	94,822,076	3	16,641	20,250	3,061,010	9	132,476	247,376	91,761,066
소각잔재물 및 연소재	14	1,272,127	1,266,878	22,524,811	4	46,331	47,953	4,168,696	10	1,225,796	1,218,925	18,356,115
안정화또는고형화처리물	-	-	-	-	-	-	-	-	-	-	-	-
폐촉매	1	30	0	605,000	1	30	0	605,000	-	-	-	-
폐흡착제, 폐흡수제	6	25,899	22,563	1,423,625	1	6,087	6,087	754,788	5	19,812	16,476	668,837
폐농약	-	-	-	-	-	-	-	-	-	-	-	-
PCB함유 폐기물	-	-	-	-	-	-	-	-	-	-	-	-
오니류	36	205,888	270,329	21,542,230	10	178,481	255,113	20,221,308	26	27,408	15,216	1,320,922
폐섬유류	3	11,514	11,428	8,351,064	-	-	-	-	3	11,514	11,428	8,351,064
폐가죽류	1	8,406	27,700	7,890,000	-	-	-	-	1	8,406	27,700	7,890,000
동, 식물성잔재물	74	103,816	138,524	30,040,844	6	41,411	69,796	13,646,415	68	62,405	68,728	16,394,429
폐석회류	2	27,035	3,020	1,200,000	-	-	-	-	2	27,035	3,020	1,200,000
폐전지	6	259	259	77,223	-	-	-	-	6	259	259	77,223
기타화학물질	-	-	-	-	-	-	-	-	-	-	-	-
기타	24	18,287	12,179	22,905,987	9	8,095	5,743	19,201,101	15	10,192	6,437	3,704,886
금속류	24	218,803	173,606	49,370,396	3	403	403	1,304,970	21	218,400	173,203	48,065,426
폐지	7	1,796	1,037	82,172	-	-	-	-	7	1,796	1,037	82,172
폐목재	21	55,979	30,365	494,680	2	1,069	1,069	1,080	19	54,910	29,296	493,600
음식물쓰레기	27	150,905	13,615	253,949	4	34,119	1,328	76,269	23	116,787	12,288	177,680

□ 전라북도

구 분	계				허가업체				신고업체			
	가동 업체수 (개)	재활용 폐기물량 (톤/년)	판매량 (톤/년)	판매금액 (천원/년)	가동 업체수 (개)	재활용 폐기물량 (톤/년)	판매량 (톤/년)	판매금액 (천원/년)	가동 업체수 (개)	재활용 폐기물량 (톤/년)	판매량 (톤/년)	판매금액 (천원/년)
합 계	224	1,130,424	1,159,846	172,372,246	26	196,829	400,301	40,962,408	198	933,595	759,545	131,409,838
폐산	2	458	458	32,030	2	458	458	32,030	-	-	-	-
폐알카리	1	7,200	7,200	115,206	1	7,200	7,200	115,206	-	-	-	-
폐유	6	11,598	10,106	5,637,387	5	11,538	10,046	5,537,387	1	60	60	100,000
폐유기용제	4	10,802	9,077	17,073,879	4	10,802	9,077	17,073,879	-	-	-	-
폐합성고분자화합물	57	240,341	415,111	19,036,413	2	124	205,735	407,062	55	240,216	209,376	18,629,351
폐석면	-	-	-	-	-	-	-	-	-	-	-	-
광재	2	79,672	-	-	-	-	-	-	2	79,672	-	-
분진	1	32	32	694	-	-	-	-	1	32	32	694
폐주물사 및 샌드블라스트폐사	-	-	-	-	-	-	-	-	-	-	-	-
폐내화물 및 도자기편류	5	217,937	196,875	64,191,633	-	-	-	-	5	217,937	196,875	64,191,633
소각잔재물 및 연소재	9	102,467	153,953	24,709,927	1	42,833	54,214	4,164,020	8	59,634	99,739	20,545,907
안정화또는고형화처리물	-	-	-	-	-	-	-	-	-	-	-	-
폐촉매	-	-	-	-	-	-	-	-	-	-	-	-
폐흡착제, 폐흡수제	-	-	-	-	-	-	-	-	-	-	-	-
폐농약	-	-	-	-	-	-	-	-	-	-	-	-
PCB함유 폐기물	-	-	-	-	-	-	-	-	-	-	-	-
오니류	18	169,597	147,071	6,021,302	6	100,429	93,857	808,482	12	69,168	53,214	5,212,819
폐섬유류	3	1,800	13,222	991,210	-	-	-	-	3	1,800	13,222	991,210
폐가족류	-	-	-	-	-	-	-	-	-	-	-	-
동, 식물성잔재물	59	133,545	113,888	23,399,176	1	8,012	6,500	11,048,000	58	125,533	107,388	12,351,176
폐석회류	1	11,794	12,363	41,255	1	11,794	12,363	41,255	-	-	-	-
폐전지	4	180	95	1,682,946	-	-	-	-	4	180	95	1,682,946
기타화학물질	-	-	-	-	-	-	-	-	-	-	-	-
기타	6	18,011	3,367	2,505,007	1	189	189	1,688,792	5	17,822	3,178	816,215
금속류	5	1,704	2,465	473,025	1	691	661	46,295	4	1,012	1,804	426,730
폐지	4	29,047	29,047	2,179,582	-	-	-	-	4	29,047	29,047	2,179,582
폐목재	22	52,410	45,517	4,281,576	1	2,759	-	-	21	49,652	45,517	4,281,576
음식물쓰레기	15	41,831	-	-	-	-	-	-	15	41,831	-	-

□ 전라남도

구 분	계				허가업체				신고업체			
	가동 업체수 (개)	재활용 폐기물량 (톤/년)	판매량 (톤/년)	판매금액 (천원/년)	가동 업체수 (개)	재활용 폐기물량 (톤/년)	판매량 (톤/년)	판매금액 (천원/년)	가동 업체수 (개)	재활용 폐기물량 (톤/년)	판매량 (톤/년)	판매금액 (천원/년)
합 계	293	6,562,370	12,493,414	265,739,062	34	598,350	279,994	32,217,505	259	5,964,020	12,213,420	233,521,557
폐산	-	-	-	-	-	-	-	-	-	-	-	-
폐알카리	-	-	-	-	-	-	-	-	-	-	-	-
폐유	4	19,988	20,012	10,718,925	3	19,987	19,987	10,699,925	1	1	25	19,000
폐유기용제	2	2,538	2,538	590,169	2	2,538	2,538	590,169	-	-	-	-
폐합성고분자화합물	71	104,561	45,804	23,757,196	1	4,382	5,161	-	70	100,178	40,644	23,757,196
폐석면	-	-	-	-	-	-	-	-	-	-	-	-
광재	8	4,393,760	6,318,099	35,614,867	1	1,112	1,112	250	7	4,392,648	6,316,987	35,614,617
분진	7	426,195	269,936	13,282,795	4	274,744	101,971	4,347,417	3	151,451	167,965	8,935,378
폐주물사 및 샌드블라스트폐사	-	-	-	-	-	-	-	-	-	-	-	-
폐내화물 및 도자기편류	6	141,014	141,049	2,024,892	1	11,502	11,502	-	5	129,512	129,547	2,024,892
소각잔재물 및 연소재	8	57,508	3,557,802	102,743,270	-	-	-	-	8	57,508	3,557,802	102,743,270
안정화또는고형화처리물	-	-	-	-	-	-	-	-	-	-	-	-
폐촉매	3	8,916	1,125,446	8,698,210	2	215	368	2,098,210	1	8,700	1,125,078	6,600,000
폐흡착제, 폐흡수제	1	1,250	101	60,398	-	-	-	-	1	1,250	101	60,398
폐능약	-	-	-	-	-	-	-	-	-	-	-	-
PCB함유 폐기물	-	-	-	-	-	-	-	-	-	-	-	-
오니류	18	121,174	99,758	6,919,589	3	69,773	56,755	4,304,789	15	51,401	43,003	2,614,800
폐섬유류	2	1,841	1,841	285,234	-	-	-	-	2	1,841	1,841	285,234
폐가죽류	-	-	-	-	-	-	-	-	-	-	-	-
동, 식물성잔재물	69	98,135	63,611	15,000,506	9	35,085	27,436	6,719,207	60	63,050	36,175	8,281,299
폐석회류	8	733,008	561,820	16,102,887	1	2,346	2,346	25,802	7	730,662	559,474	16,077,086
폐전지	2	95,311	95,311	3,983	-	-	-	-	2	95,311	95,311	3,983
기타화학물질	-	-	-	-	-	-	-	-	-	-	-	-
기타	10	20,912	25,748	976,882	-	-	-	-	10	20,912	25,748	976,882
금속류	8	87,401	78,698	18,701,669	-	-	-	-	8	87,401	78,698	18,701,669
폐지	2	4,100	4,100	5,105,000	-	-	-	-	2	4,100	4,100	5,105,000
폐목재	28	56,791	61,151	4,284,010	5	35,726	35,629	2,687,237	23	21,065	25,522	1,596,774
음식물쓰레기	36	187,968	20,590	868,579	2	140,941	15,190	744,500	34	47,028	5,400	124,079

□ 경상북도

구 분	계				허가업체				신고업체			
	가동 업체수 (개)	재활용 폐기물량 (톤/년)	판매량 (톤/년)	판매금액 (천원/년)	가동 업체수 (개)	재활용 폐기물량 (톤/년)	판매량 (톤/년)	판매금액 (천원/년)	가동 업체수 (개)	재활용 폐기물량 (톤/년)	판매량 (톤/년)	판매금액 (천원/년)
합 계	761	4,798,204	4,508,031	436,995,108	175	2,225,643	1,797,013	94,653,941	586	2,572,561	2,711,018	342,341,167
폐산	23	166,248	160,057	9,785,558	23	166,248	160,057	9,785,558	-	-	-	-
페알카리	1	2,928	2,928	193,260	-	-	-	-	1	2,928	2,928	193,260
폐유	19	57,888	49,200	19,689,667	14	55,102	46,454	19,086,667	5	2,786	2,746	603,000
폐유기용제	5	4,432	3,704	1,076,490	-	-	-	-	5	4,432	3,704	1,076,490
폐합성고분자화합물	327	294,537	262,699	102,983,212	41	66,708	78,654	14,711,952	286	227,829	184,045	88,271,260
폐석면	-	-	-	-	-	-	-	-	-	-	-	-
광재	30	1,687,995	1,441,259	29,239,552	14	641,720	406,470	10,319,225	16	1,046,275	1,034,789	18,920,327
분진	20	168,581	144,073	9,103,095	11	105,466	75,538	4,517,475	9	63,115	68,535	4,585,620
폐주물사 및 샌드블라스트폐사	8	273,669	256,797	8,069,860	5	241,381	224,913	7,883,709	3	32,289	31,884	186,151
폐내화물 및 도자기편류	29	150,030	148,605	6,137,809	4	83,692	82,268	1,489,181	25	66,338	66,338	4,648,628
소각잔재물 및 연소재	10	45,812	428,205	20,831,947	2	1,818	-	-	8	43,994	428,205	20,831,947
안정화또는고형화처리물	-	-	-	-	-	-	-	-	-	-	-	-
폐촉매	2	3,911	-	-	1	2,818	-	-	1	1,093	-	-
폐흡착제, 폐흡수제	2	1,185	436	268,975	-	-	-	-	2	1,185	436	268,975
폐농약	-	-	-	-	-	-	-	-	-	-	-	-
PCB함유 폐기물	-	-	-	-	-	-	-	-	-	-	-	-
오니류	44	1,136,210	1,048,929	22,554,140	19	709,316	672,067	17,923,379	25	426,894	376,861	4,630,761
폐섬유류	53	51,782	50,648	32,558,944	2	1,568	1,568	1,190,600	51	50,214	49,080	31,368,344
폐가죽류	-	-	-	-	-	-	-	-	-	-	-	-
동, 식물성잔재물	50	95,897	85,978	30,307,659	11	24,330	14,458	3,605,360	39	71,567	71,519	26,702,299
폐석회류	4	51,600	16,125	96,916,317	-	-	-	-	4	51,600	16,125	96,916,317
폐전지	2	604	298	1,169,809	1	561	268	1,169,809	1	43	30	-
기타화학물질	-	-	-	-	-	-	-	-	-	-	-	-
기타	27	102,223	71,207	21,089,566	9	3,209	1,275	2,043,746	18	99,014	69,933	19,045,820
금속류	27	192,457	157,409	18,312,417	5	2,000	2,181	487,579	22	190,458	155,228	17,824,838
폐지	5	41,630	41,630	4,080,359	-	-	-	-	5	41,630	41,630	4,080,359
폐목재	52	122,307	113,450	1,945,972	8	21,145	19,293	43,200	44	101,162	94,158	1,902,772
음식물쓰레기	21	146,280	24,395	680,498	5	98,562	11,550	396,498	16	47,718	12,845	284,000

□ 경상남도

구 분	계				허가업체				신고업체			
	가동 업체수 (개)	재활용 폐기물량 (톤/년)	판매량 (톤/년)	판매금액 (천원/년)	가동 업체수 (개)	재활용 폐기물량 (톤/년)	판매량 (톤/년)	판매금액 (천원/년)	가동 업체수 (개)	재활용 폐기물량 (톤/년)	판매량 (톤/년)	판매금액 (천원/년)
합 계	867	2,446,726	2,839,624	313,785,808	398	548,337	1,345,921	77,043,816	469	1,898,389	1,493,703	236,741,992
폐산	15	5,153	5,305	215,969	15	5,153	5,305	215,969	-	-	-	-
폐알카리	8	8,085	7,857	315,208	8	8,085	7,857	315,208	-	-	-	-
폐유	120	73,789	70,361	15,832,004	113	72,767	69,560	15,482,247	7	1,022	801	349,757
폐유기용제	59	22,363	16,756	4,947,737	59	22,363	16,756	4,947,737	-	-	-	-
폐합성고분자화합물	264	397,896	805,830	69,872,243	68	73,141	63,481	7,112,759	196	324,756	742,349	62,759,483
폐석면	-	-	-	-	-	-	-	-	-	-	-	-
광재	29	61,931	39,250	36,621,030	6	605	210	199	23	61,326	39,040	36,620,830
분진	14	81,761	69,757	797,561	9	44,116	44,534	-	5	37,645	25,223	797,561
폐주물사 및 샌드블라스트폐사	7	241,693	92,401	31,501	3	82,999	82,110	31,501	4	158,694	10,292	-
폐내화물 및 도자기편류	15	93,462	104,187	17,291,234	2	13,801	13,514	271,845	13	79,661	90,673	17,019,389
소각잔재물 및 연소재	2	20,260	23,679	588,347	-	-	-	-	2	20,260	23,679	588,347
안정화또는고형화처리물	-	-	-	-	-	-	-	-	-	-	-	-
폐촉매	9	2,460	1,487	2,554,566	8	1,732	1,360	2,123,817	1	729	127	430,749
폐흡착제, 폐흡수제	1	303	296	237,152	-	-	-	-	1	303	296	237,152
폐농약	-	-	-	-	-	-	-	-	-	-	-	-
PCB함유 폐기물	-	-	-	-	-	-	-	-	-	-	-	-
오니류	26	109,319	67,608	11,659,776	10	43,561	34,436	5,848,040	16	65,758	33,172	5,811,736
폐섬유류	17	6,390	4,805	3,354,014	2	574	411	32,605	15	5,817	4,394	3,321,409
폐가족류	1	435	108	33,300	-	-	-	-	1	435	108	33,300
동, 식물성잔재물	72	693,296	131,122	25,673,453	4	10,552	3,963	392,497	68	682,744	127,159	25,280,956
폐석회류	3	115,917	179,852	770,264	-	-	-	-	3	115,917	179,852	770,264
폐전지	3	10,619	241	55,000	1	66	30	55,000	2	10,553	211	-
기타화학물질	-	-	-	-	-	-	-	-	-	-	-	-
기타	83	89,221	959,078	37,111,643	67	49,394	922,160	31,446,306	16	39,828	36,918	5,665,337
금속류	28	91,962	75,856	78,092,893	14	34,424	30,816	6,910,912	14	57,539	45,040	71,181,980
폐지	2	10,807	10,654	553,700	-	-	-	-	2	10,807	10,654	553,700
폐목재	32	104,090	101,564	4,477,890	5	16,984	16,890	308,428	27	87,106	84,674	4,169,462
음식물쓰레기	57	205,515	71,570	2,699,326	4	68,023	32,529	1,548,746	53	137,492	39,041	1,150,580

□ 제 주 도

구 분	계				허가업체				신고업체			
	가동 업체수 (개)	재활용 폐기물량 (톤/년)	판매량 (톤/년)	판매금액 (천원/년)	가동 업체수 (개)	재활용 폐기물량 (톤/년)	판매량 (톤/년)	판매금액 (천원/년)	가동 업체수 (개)	재활용 폐기물량 (톤/년)	판매량 (톤/년)	판매금액 (천원/년)
합 계	45	95,626	64,213	5,848,382	5	6,966	5,410	874,758	40	88,660	58,803	4,973,624
폐 산	-	-	-	-	-	-	-	-	-	-	-	-
폐알카리	-	-	-	-	-	-	-	-	-	-	-	-
폐유	1	1,600	1,600	747,000	1	1,600	1,600	747,000	-	-	-	-
폐유기용제	-	-	-	-	-	-	-	-	-	-	-	-
폐합성고분자화합물	13	8,281	3,698	2,594,784	2	1,710	154	97,153	11	6,571	3,544	2,497,631
폐석면	-	-	-	-	-	-	-	-	-	-	-	-
광재	-	-	-	-	-	-	-	-	-	-	-	-
분진	-	-	-	-	-	-	-	-	-	-	-	-
폐주물사 및 샌드블라스트폐사	-	-	-	-	-	-	-	-	-	-	-	-
폐내화물 및 도자기편류	2	4,153	4,153	99,033	-	-	-	-	2	4,153	4,153	99,033
소각잔재물 및 연소재	-	-	-	-	-	-	-	-	-	-	-	-
안정화또는고형화처리물	-	-	-	-	-	-	-	-	-	-	-	-
폐촉매	-	-	-	-	-	-	-	-	-	-	-	-
폐흡착제, 폐흡수제	-	-	-	-	-	-	-	-	-	-	-	-
폐농약	-	-	-	-	-	-	-	-	-	-	-	-
PCB함유 폐기물	-	-	-	-	-	-	-	-	-	-	-	-
오니류	4	6,103	6,268	62,051	-	-	-	-	4	6,103	6,268	62,051
폐섬유류	-	-	-	-	-	-	-	-	-	-	-	-
폐가죽류	-	-	-	-	-	-	-	-	-	-	-	-
동, 식물성잔재물	4	6,214	678	202,924	-	-	-	-	4	6,214	678	202,924
폐석회류	-	-	-	-	-	-	-	-	-	-	-	-
폐전지	5	501	64	20,450	-	-	-	-	5	501	64	20,450
기타화학물질	-	-	-	-	-	-	-	-	-	-	-	-
기타	9	23,164	332	23,255	1	156	156	23,255	8	23,008	176	-
금속류	-	-	-	-	-	-	-	-	-	-	-	-
폐지	-	-	-	-	-	-	-	-	-	-	-	-
폐목재	4	37,485	36,970	144,005	1	3,500	3,500	7,350	3	33,985	33,470	136,655
음식물쓰레기	3	8,126	10,450	1,954,879	-	-	-	-	3	8,126	10,450	1,954,879